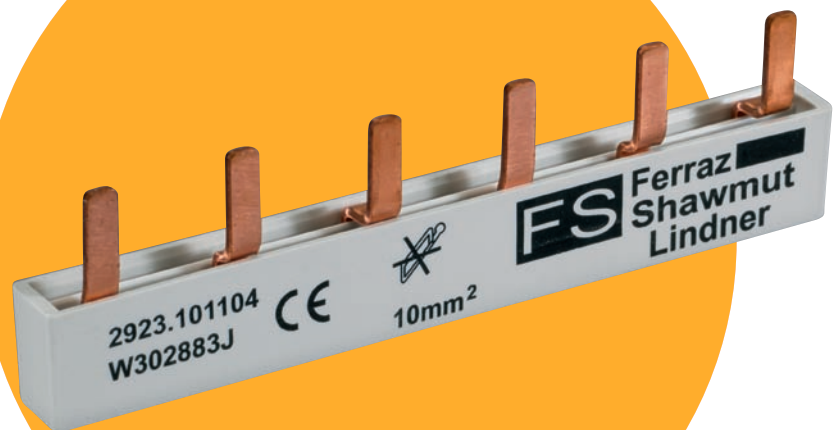
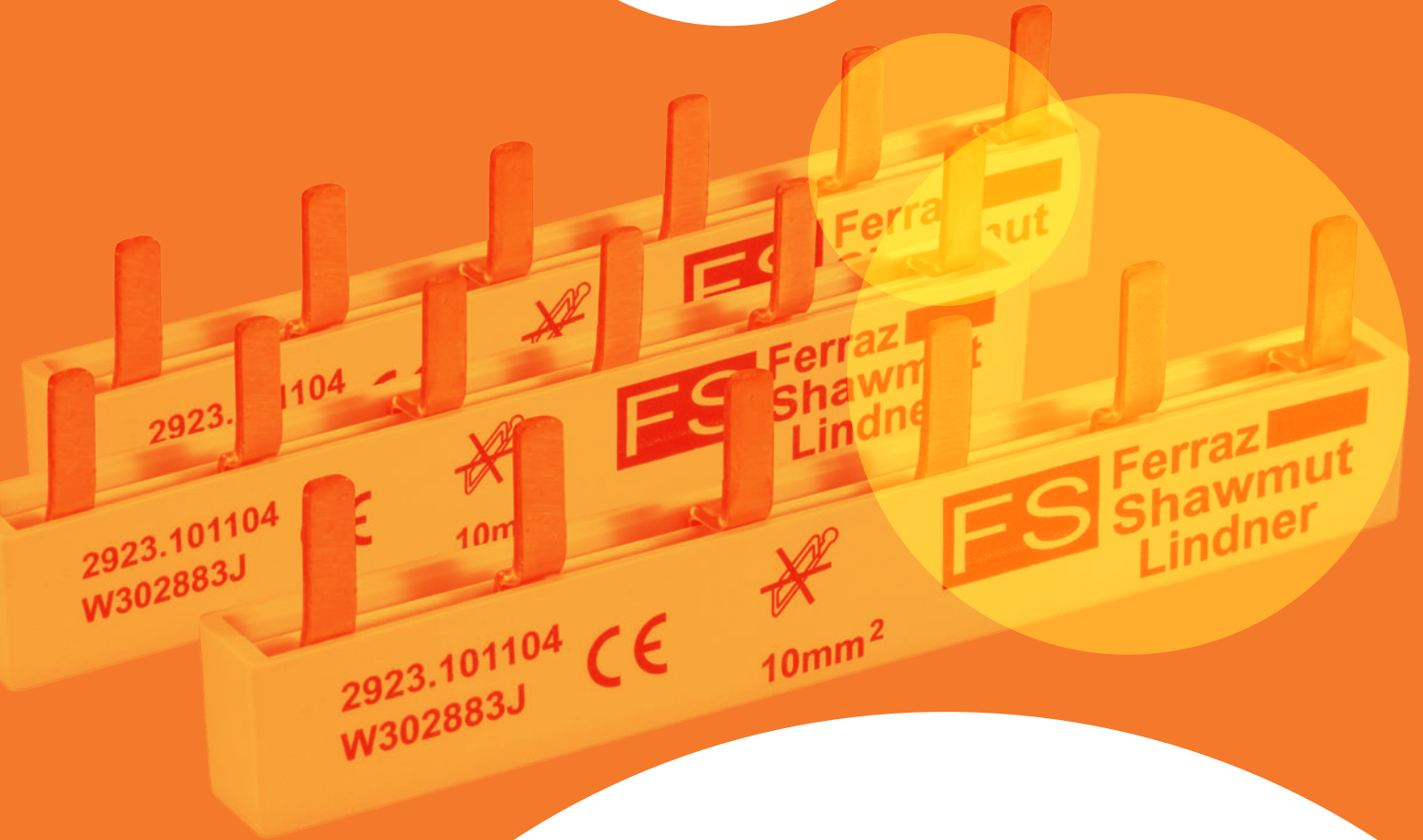


MERSEN



# Verdrahtungsschienen

D0 · NEOZED · NEOKIT · INNOZED®

LINOZED · LINOCUR® · MODULOSTAR® · LS-SCHALTER

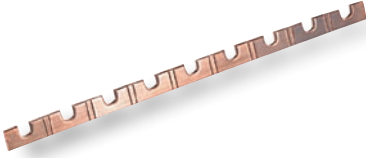
	Seite
D01-D02	2
LS-Schalter	2
Anschlussklemmen	6
Technische Informationen	10

# Verdrahtungsschienen

## Verdrahtungsschienen Gabelausführung 1-polig

Diese Verdrahtungsschienen werden vom Anwender auf die passende Länge zugeschnitten und die Endkappen dienen zur Isolierung der offenen Enden.

Teilungsmaß in mm	Querschnitt in mm <sup>2</sup>	Länge in mm	1-polige Stromkreise	Ausführung	Katalog-Nummer	Referenz-Nummer	Artikel-Nummer	Artikel-Gruppe	Gewicht in g/Stück	VE
9	12	1000	37/56	1-polig ohne Isolierung	01790.000000	W207387E	<b>01790.000000</b>	089	71,2	5
9	24	1000	37/56	1-polig ohne Isolierung	01790.240000	W211527P	<b>01790.240000</b>	089	142,9	50
27	36	1000	37	1-polig ohne Isolierung	01791.000000	H213033P	<b>01791.000000</b>	089	273,3	50



## Verdrahtungsschienen Gabelausführung 1-polig

Diese Verdrahtungsschienen werden vom Anwender auf die passende Länge zugeschnitten und die Endkappen dienen zur Isolierung der offenen Enden.

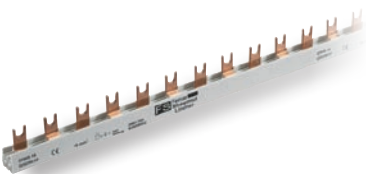
Teilungsmaß in mm	Querschnitt in mm <sup>2</sup>	Länge in mm	1-polige Stromkreise	passende Endkappe	Ausführung	Katalog-Nummer	Referenz-Nummer	Artikel-Nummer	Artikel-Gruppe	Gewicht in g/Stück	VE
17,8	10	210	12	A11	1-polig mit Isolierung und 90° abgewinkelt	02960.120000	Z222938P	<b>02960.120000</b>	089	42,7	50
17,8	10	1000	57	A11	1-polig mit Isolierung und 90° abgewinkelt	02959.120000	W219738P	<b>02959.120000</b>	089	186,6	50
17,8	20	1000	56	A11	1-polig mit Isolierung und 90° abgewinkelt	02959.200000	D222183P	<b>02959.200000</b>	089	351,9	50
27	16	1000	37	A11	1-polig mit Isolierung und 90° abgewinkelt	01792.160000	B212038P	<b>01792.160000</b>	089	238,4	50
27	25	1000	37	A11	1-polig mit Isolierung und 90° abgewinkelt	01792.240000	T212560P	<b>01792.240000</b>	089	386,0	50



## Verdrahtungsschienen Gabelausführung 2-polig

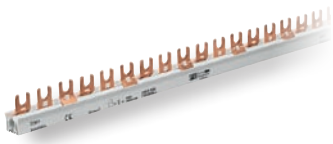
Diese Verdrahtungsschienen werden vom Anwender auf die passende Länge zugeschnitten und die Endkappen dienen zur Isolierung der offenen Enden.

Teilungsmaß in mm	Querschnitt in mm <sup>2</sup>	Länge in mm	2-polige Stromkreise	passende Endkappe	ersetzt im alten System	Ausführung	Katalog-Nummer	Referenz-Nummer	Artikel-Nummer	Artikel-Gruppe	Gewicht in g/Stück	VE
17,8	16	1000	28	A5	02948.160000	2-polig mit Isolierung	22948.160000	P302900L	<b>22948.160000</b>	089	610,0	20
27	16	1000	19	A5	02949.160000	2-polig mit Isolierung	22949.160000	Q302901J	<b>22949.160000</b>	089	499,1	10



## Verdrahtungsschienen Gabelausführung 3-polig

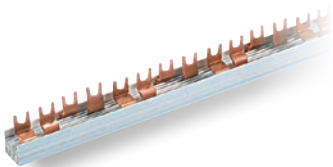
Diese Verdrahtungsschienen werden vom Anwender auf die passende Länge zugeschnitten und die Endkappen dienen zur Isolation der offenen Enden.



Teilungsmaß in mm	Querschnitt in mm <sup>2</sup>	Länge in mm	3-polige Stromkreise	passende Endkappe	ersetzt im alten System	Ausführung	Katalog-Nummer	Referenz-Nummer	Artikel-Nummer	Artikel-Gruppe	Gewicht in g/Stück	VE
17,8	10	210	4	A4	02950.000000	3-polig mit Isolierung	22950.000000	Q236615M	<b>22950.000000</b>	089	83,6	25
17,8	10	1000	20	A4	02951.000000	3-polig mit Isolierung	22951.000000	B302865L	<b>22951.000000</b>	089	478,7	20
17,8	16	1000	19	A4	02951.160000	3-polig mit Isolierung	22951.160000	C302866L	<b>22951.160000</b>	089	663,8	20
27	16	1000	13	A4	01795.160000	3-polig mit Isolierung	21795.160000	D302867L	<b>21795.160000</b>	089	639,9	20
27	16	1000	13	A4	01797.160000	3-polig mit Isolierung	21797.160000	E302868L	<b>21797.160000</b>	089	638,0	20

## Verdrahtungsschienen Gabelausführung 4-polig

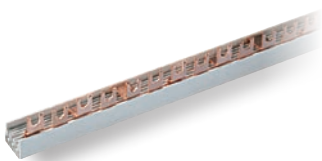
Diese Verdrahtungsschienen werden vom Anwender auf die passende Länge zugeschnitten und die Endkappen dienen zur Isolation der offenen Enden.



Teilungsmaß in mm	Querschnitt in mm <sup>2</sup>	Länge in mm	4-polige Stromkreise	passende Endkappe	ersetzt im alten System	Ausführung	Katalog-Nummer	Referenz-Nummer	Artikel-Nummer	Artikel-Gruppe	Gewicht in g/Stück	VE
17,8	16	1000	14	A10	02947.160000	4-polig mit Isolierung	02914.161000	M302875J	<b>02914.161000</b>	089	812,2	10

## Verdrahtungsschienen Gabelausführung 4-polig

Diese Verdrahtungsschienen werden vom Anwender auf die passende Länge zugeschnitten und die Endkappen dienen zur Isolation der offenen Enden.

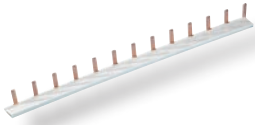


Teilungsmaß in mm	Querschnitt in mm <sup>2</sup>	Länge in mm	4-polige Stromkreise	passende Endkappe	ersetzt im alten System	Ausführung	Katalog-Nummer	Referenz-Nummer	Artikel-Nummer	Artikel-Gruppe	Gewicht in g/Stück	VE
17,8	16	1000	14	A10	02945.160000	3+N mit Isolierung, Phasenfolge L1-N-L2-N-L3-N	02915.161000	N302876J	<b>02915.161000</b>	089	1214,4	10

# Verdrahtungsschienen

## Verdrahtungsschienen Stegausführung 1-polig

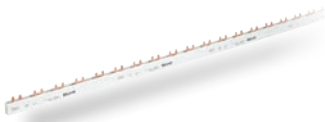
Diese Verdrahtungsschienen werden vom Anwender auf die passende Länge zugeschnitten und die Endkappen dienen zur Isolation der offenen Enden.



Teilungsmaß in mm	Querschnitt in mm <sup>2</sup>	Länge in mm	1-polige Stromkreise	passende Endkappe	Ausführung	Katalog-Nummer	Referenz-Nummer	Artikel-Nummer	Artikel-Gruppe	Gewicht in g/Stück	VE
17,8	10	1000	57	A11	1-polig mit Isolierung	02961.000000	H200728L	<b>02961.000000</b>	089	158,4	20
17,8	16	1000	57	A11	1-polig mit Isolierung	02961.160000	X207388L	<b>02961.160000</b>	089	198,6	20
17,8	25	1000	57	A11	1-polig mit Isolierung	02961.250000	N1010471L	<b>02961.250000</b>	089	400,0	20
27	16	1000	37	A11	1-polig mit Isolierung	02963.000000	M215107P	<b>02963.000000</b>	089	186,6	50
27	35	1000	37	A20	1-polig mit Isolierung	22963.361000	J1002417J	<b>22963.361000</b>	089	590,0	10

## Verdrahtungsschienen Stegausführung 2-polig

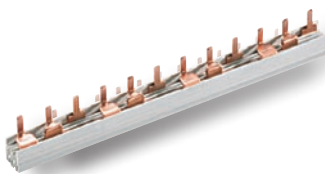
Diese Verdrahtungsschienen werden vom Anwender auf die passende Länge zugeschnitten und die Endkappen dienen zur Isolation der offenen Enden.



Teilungsmaß in mm	Querschnitt in mm <sup>2</sup>	Länge in mm	2-polige Stromkreise	passende Endkappe	ersetzt im alten System	Ausführung	Katalog-Nummer	Referenz-Nummer	Artikel-Nummer	Artikel-Gruppe	Gewicht in g/Stück	VE
17,8	16	1000	28	A5	02961.162000	2-polig mit Isolierung	22961.162000	F302869L	<b>22961.162000</b>	089	475,6	20
27	35	1000	28	A26		2-polig mit Isolierung	22963.362000	F1002414J	<b>22963.362000</b>	089	1713,0	10

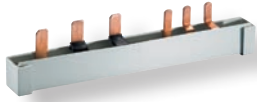
## Verdrahtungsschienen Stegausführung 3-polig

Diese Verdrahtungsschienen werden vom Anwender auf die passende Länge zugeschnitten und die Endkappen dienen zur Isolation der offenen Enden.



Teilungsmaß in mm	Querschnitt in mm <sup>2</sup>	Länge in mm	3-polige Stromkreise	passende Endkappe	ersetzt im alten System	Ausführung	Katalog-Nummer	Referenz-Nummer	Artikel-Nummer	Artikel-Gruppe	Gewicht in g/Stück	VE
17,8	10	1000	19	A5	02961.003000	3-polig mit Isolierung	22961.003000	G302870L	<b>22961.003000</b>	089	613,8	20
17,8	16	210	4	A5	02964.160000	3-polig mit Isolierung	22964.160000	H302871M	<b>22964.160000</b>	089	117,2	25
17,8	16	1000	19	A5	02916.163000	3-polig mit Isolierung	22961.163000	J302872L	<b>22961.163000</b>	089	622,7	20
27	16	1000	13	A5	02963.003000	3-polig mit Isolierung	22963.003000	K302873L	<b>22963.003000</b>	089	613,7	20
27	35	1000	13	A26	02963.363000	3-polig mit Isolierung	22963.363000	L302874J	<b>22963.363000</b>	089	2350,0	10

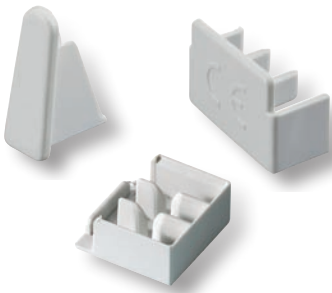
## Verdrahtungsschienen Stegausführung 3-polig zur Verbindung von LINO CUR® (27 mm Breite) auf LS-Schalter (18 mm Breite) Verbinder 3-polig, mit Isolierung



Teilungsmaß in mm	Querschnitt in mm²	Länge in mm	3-polige Stromkreise	passende Endkappe	ersetzt im alten System	Ausführung	Katalog-Nummer	Referenz-Nummer	Artikel-Nummer	Artikel-Gruppe	Gewicht in g/Stück	VE
27/17,8	16	140	1+1	bereits montiert	02923.109156	3-polig mit Isolierung	02923.109156	D302890J	<b>02923.109156</b>	089	273,3	10

## Endkappen

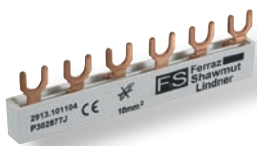
Endkappen dienen zur Isolation der offenen Enden von Verdrahtungsschienen und für Eurovario-Schienen werden sie nicht benötigt.



Endkappe	Ausführung	Katalog-Nummer	Referenz-Nummer	Artikel-Nummer	Artikel-Gruppe	Gewicht in g/Stück	VE
A4	für Schienen, 3-polig, 10 mm² und 16 mm², T-Bauform	02903.166000	F302892J	<b>02903.166000</b>	089	0,3	10
A5	für Schienen, 3-polig, 10 mm² und 16 mm², L-Bauform	02903.165000	G302893J	<b>02903.165000</b>	089	1,2	10
A10	für Schienen 4-polig	02904.000000	H302894J	<b>02904.000000</b>	089	1,2	10
A11	für Schienen 1-polig	02901.000000	E302891J	<b>02901.000000</b>	089	0,1	10
A20	für Schienen 3-polig	02901.350000	K1002418J	<b>02901.350000</b>	089	1,3	10
A26	für Schienen 3-polig, 35 mm² 22903.350000	02903.350000	R302902J	<b>02903.350000</b>	089	1,3	10

## Eurovario Verdrahtungsschiene Gabelausführung 3-polig

Eurovario-Verdrahtungsschienen haben eine feste Länge und dürfen nicht abgeschnitten werden und Endkappen werden deshalb nicht benötigt.



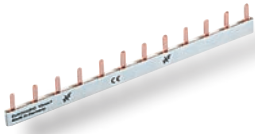
Teilungsmaß in mm	Querschnitt in mm²	Länge in mm	3-polige Stromkreise	Ausführung	Katalog-Nummer	Referenz-Nummer	Artikel-Nummer	Artikel-Gruppe	Gewicht in g/Stück	VE
17,8	10	104	2	3-polig mit Isolierung	02913.101104	P302877J	<b>02913.101104</b>	089	34,9	10
27	10	159	2	3-polig mit Isolierung	02913.102159	Q302878J	<b>02913.102159</b>	089	46,0	10
27	16	159	2	3-polig mit Isolierung	02913.162159	R302879J	<b>02913.162159</b>	089	67,5	10
27	10	243	3	3-polig mit Isolierung	02913.102243	S302880J	<b>02913.102243</b>	089	79,6	10
27	16	243	3	3-polig mit Isolierung	02913.162243	T302881J	<b>02913.162243</b>	089	118,0	10

Eurovario Verdrahtungsschienen benötigen keine Endkappen

# Verdrahtungsschienen

## Eurovario Verdrahtungsschiene Steg Ausführung 1-polig

Eurovario-Verdrahtungsschienen haben eine feste Länge und dürfen nicht abgeschnitten werden und Endkappen werden deshalb nicht benötigt.

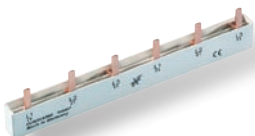


Teilungsmaß in mm	Querschnitt in mm <sup>2</sup>	Länge in mm	1-polige Stromkreise	Ausführung	Katalog-Nummer	Referenz-Nummer	Artikel-Nummer	Artikel-Gruppe	Gewicht in g/Stück	VE
17,8	10	210	12	1-polig mit Isolierung	02921.101210	V302882J	<b>02921.101210</b>	089	39,5	10

Eurovario Verdrahtungsschienen benötigen keine Endkappen

## Eurovario Verdrahtungsschiene Steg Ausführung 3-polig

Eurovario-Verdrahtungsschienen haben eine feste Länge und dürfen nicht abgeschnitten werden und Endkappen werden deshalb nicht benötigt.



Teilungsmaß in mm	Querschnitt in mm <sup>2</sup>	Länge in mm	3-polige Stromkreise	Ausführung	Katalog-Nummer	Referenz-Nummer	Artikel-Nummer	Artikel-Gruppe	Gewicht in g/Stück	VE
17,8	10	104	2	3-polig mit Isolierung	02923.101104	W302883J	<b>02923.101104</b>	089	30,8	10
17,8	10	210	4	3-polig mit Isolierung	02923.101210	X302884J	<b>02923.101210</b>	089	74,3	10
17,8	16	210	4	3-polig mit Isolierung	02923.161210	Y302885J	<b>02923.161210</b>	089	110,4	10
27	10	159	2	3-polig mit Isolierung	02923.102159	Z302886J	<b>02923.102159</b>	089	43,4	10
27	16	159	2	3-polig mit Isolierung	02923.162159	A302887J	<b>02923.162159</b>	089	67,5	10
27	10	243	3	3-polig mit Isolierung	02923.102243	B302888J	<b>02923.102243</b>	089	77,1	10
27	16	243	3	3-polig mit Isolierung	02923.162243	C302889J	<b>02923.162243</b>	089	113,5	10

Eurovario Verdrahtungsschienen benötigen keine Endkappen

## Anschlussklemme 25 mm<sup>2</sup> für Gabelausführung



Querschnitt in mm <sup>2</sup>	Ausführung	Katalog-Nummer	Referenz-Nummer	Artikel-Nummer	Artikel-Gruppe	Gewicht in g/Stück	VE
25	isoliert und kurz	02990.000000	V219208Y	<b>02990.000000</b>	089	10,2	30

## Anschlussklemme 50 mm<sup>2</sup> für Gabelausführung



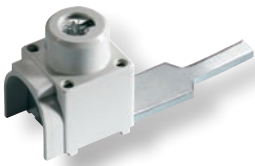
Querschnitt in mm <sup>2</sup>	Ausführung	Katalog-Nummer	Referenz-Nummer	Artikel-Nummer	Artikel-Gruppe	Gewicht in g/Stück	VE
50	isoliert, lang und 90° abgewinkelt	02979.000000	G218690BQ	<b>02979.000000</b>	089	18,8	35

## Anschlussklemme 25 mm<sup>2</sup> für Stegausführung



Querschnitt in mm <sup>2</sup>	Ausführung	Katalog-Nummer	Referenz-Nummer	Artikel-Nummer	Artikel-Gruppe	Gewicht in g/Stück	VE
25	isoliert und kurz	02991.000000	X219739Y	<b>02991.000000</b>	089	9,9	30

## Anschlussklemme 50 mm<sup>2</sup> für Stegausführung



Querschnitt in mm <sup>2</sup>	Ausführung	Katalog-Nummer	Referenz-Nummer	Artikel-Nummer	Artikel-Gruppe	Gewicht in g/Stück	VE
50	isoliert und lang	02993.000000	A302588J	<b>02993.000000</b>	089	23,2	10

## Anschlussklemme 50 mm<sup>2</sup> Bei Verwendung der 35 mm<sup>2</sup>- Schiene 22963.363000 wird diese Einspeiseklemme benötigt (siehe Beispiele zur Verschienenung)



Querschnitt in mm <sup>2</sup>	Ausführung	Katalog-Nummer	Referenz-Nummer	Artikel-Nummer	Artikel-Gruppe	Gewicht in g/Stück	VE
50	isoliert und lang	02993.100000	V1007924J	<b>02993.100000</b>	089	34,5	10

## Anschlussklemme 50 mm<sup>2</sup> für Stegausführung



Querschnitt in mm <sup>2</sup>	Ausführung	Katalog-Nummer	Referenz-Nummer	Artikel-Nummer	Artikel-Gruppe	Gewicht in g/Stück	VE
50	isoliert, lang und 90° abgewinkelt	02980.000000	M1000396M	<b>02980.000000</b>	089	24,0	25

## Anschlussklemme 25 mm<sup>2</sup> für Stegausführung



Querschnitt in mm <sup>2</sup>	Ausführung	Katalog-Nummer	Referenz-Nummer	Artikel-Nummer	Artikel-Gruppe	Gewicht in g/Stück	VE
25	isoliert, lang und 90° abgewinkelt	02981.000000	R1017167J	<b>02981.000000</b>	089	11	10

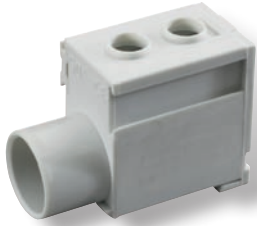
# Verdrahtungsschienen

## Universalklemme 35 mm<sup>2</sup>



Querschnitt in mm <sup>2</sup>	Ausführung	Katalog-Nummer	Referenz-Nummer	Artikel-Nummer	Artikel-Gruppe	Gewicht in g/Stück	VE
35	isoliert	02978.000000	T218172J	<b>02978.000000</b>	089	24,9	10

## Universalklemme 50 mm<sup>2</sup>



Querschnitt in mm <sup>2</sup>	Ausführung	Katalog-Nummer	Referenz-Nummer	Artikel-Nummer	Artikel-Gruppe	Gewicht in g/Stück	VE
50	isoliert	02910.500000	J302895J	<b>02910.500000</b>	089	28,3	10



## Technische Informationen

### Verdrahtungsschienen Gabelausführung

Artikel-Nummer	D02 NEOZED Keramiksockel mit Schraubanschluss unten	D01/02 LINOZED Sicherungssockel	LS-Schalter	passende Endkappe Artikel-Nummer	passende Anschlussklemme Artikel-Nummer
<b>1-polig ohne Isolierung</b>					
01790.000000	•				02979.000000
01790.240000	•				02979.000000
01791.000000	•				02979.000000
<b>1-polig mit Isolierung 90° abgewinkelt</b>					
02960.120000			•	02901.000000	02910.500000 / 02978.000000 / 02990.000000
02959.120000			•	02901.000000	02910.500000 / 02978.000000 / 02990.000000
02959.200000			•	02901.000000	02910.500000 / 02978.000000 / 02990.000000
01792.160000	•	• <sup>1)</sup>		02901.000000	02910.500000 / 02978.000000 / 02990.000000
01792.240000	•	• <sup>1)</sup>		02901.000000	02910.500000 / 02978.000000 / 02990.000000
<b>2-polig mit Isolierung</b>					
22948.160000			•	02903.165000	02910.500000 / 02978.000000 / 02990.000000
22949.160000	•	• <sup>1)</sup>		02903.165000	02910.500000 / 02978.000000
<b>3-polig mit Isolierung</b>					
22950.000000			•	02903.166000	02910.500000 / 02978.000000
22951.000000			•	02903.166000	02910.500000 / 02978.000000
22951.160000			•	02903.166000	02910.500000 / 02978.000000
21795.160000	•			02903.165000	02910.500000 / 02978.000000
21797.160000		• <sup>1)</sup>		02903.165000	02910.500000 / 02978.000000
<b>4-polig mit Isolierung</b>					
02914.161000			•	02904.000000	02910.500000 / 02978.000000
<b>3+N mit Isolierung, Phasenfolge L1-N-L2-N-L3-N</b>					
02915.161000			•	02904.000000	02910.500000 / 02978.000000
<b>Eurovario, 3-polig mit Isolierung</b>					
02913.101104			•	2)	02910.500000 / 02978.000000 / 02990.000000
02913.102159	•	• <sup>1)</sup>		2)	02910.500000 / 02978.000000 / 02979.000000 / 02990.000000
02913.162159	•	• <sup>1)</sup>		2)	02910.500000 / 02978.000000 / 02979.000000 / 02990.000000
02913.102240	•	• <sup>1)</sup>		2)	02910.500000 / 02978.000000 / 02979.000000 / 02990.000000
02913.162243	•	• <sup>1)</sup>		2)	02910.500000 / 02978.000000 / 02979.000000 / 02990.000000

1) Für LINOZED wird keine separate Einspeiseklemme benötigt · 2) Eurovario Schienen benötigen keine Endkappen

### Verdrahtungsschienen Stegausführung

Artikel-Nummer	LINOCUR® D02 und LINOZED	NEOZED Keramiksockel mit 2-Schrauben-Schnelle unten	INNOZED® Sicherungssockel	NEOKIT LS-Schalter	Modulostar Sicherungshalter CMS10/US101	Modulostar Sicherungshalter CMS14	passende Endkappen Art.-Nummer	passende Anschlussklemme Artikel-Nummer
<b>1-polig mit Isolierung 90° abgewinkelt</b>								
02961.000000				•	•		02901.000000	02910.500000 / 02978.000000 / 02991.000000
02961.160000				•	•		02901.000000	02910.500000 / 02978.000000 / 02991.000000
02963.000000	• <sup>4)</sup>	•	• <sup>4)</sup>			• <sup>5)</sup>	02901.000000	02910.500000 / 02977.000000 / 29780.000000 / 02993.000000
22963.361000	•	•	•				02901.350000	02910.500000 / 02977.000000 / 29780.000000 / 02993.000000
<b>2-polig mit Isolierung</b>								
22961.162000				•	•		02903.165000	02910.500000 / 02977.000000 / 02978.000000 / 02993.000000
22963.362000	•	•	•				02903.350000	02910.500000 / 02977.000000 / 02978.000000 / 02993.000000
<b>3-polig mit Isolierung</b>								
22961.003000				•	•		02903.165000	02910.500000 / 02977.000000 / 02978.000000 / 02993.000000
22964.160000				•	•		02903.165000	02910.500000 / 02977.000000 / 02978.000000 / 02993.000000
22961.163000				•	•		02903.165000	02910.500000 / 02977.000000 / 02978.000000 / 02993.000000
22963.003000	• <sup>4)</sup>	•	• <sup>4)</sup>			•	02903.165000	02910.500000 / 02977.000000 / 02978.000000 / 02993.000000
22963.363000	• <sup>4)</sup>	•	• <sup>4)</sup>			•	02903.350000	02910.500000 / 02977.000000 / 02978.000000 / 02993.000000
<b>Verbinder, 3-polig mit Isolierung, Sonderausführung zur Verbindung von LINOCUR® (27 mm Breite) mit LS-Schaltern (18 mm Breite)</b>								
02923.109156	•			nur für LS-Schalter			bereits montiert	
<b>Eurovario, 1-polig mit Isolierung</b>								
02921.101210				•	•		3)	02910.500000 / 02977.000000 / 02978.000000 / 02991.000000 / 02993.000000
<b>Eurovario, 3-polig mit Isolierung</b>								
02923.101104				•	•		3)	02910.500000 / 02977.000000 / 02978.000000 / 02993.000000
02923.101210				•	•		3)	02910.500000 / 02977.000000 / 02978.000000 / 02993.000000
02923.161210				•	•		3)	02910.500000 / 02977.000000 / 02978.000000 / 02993.000000
02923.102159	•	•	• <sup>4)</sup>			•	3)	02910.500000 / 02977.000000 / 02978.000000 / 02993.000000
02923.162159	•	•	• <sup>4)</sup>			•	3)	02910.500000 / 02977.000000 / 02978.000000 / 02993.000000
02923.102243	•	•	• <sup>4)</sup>			•	3)	02910.500000 / 02977.000000 / 02978.000000 / 02993.000000
02923.162243	•	•	• <sup>4)</sup>			•	3)	02910.500000 / 02977.000000 / 02978.000000 / 02993.000000

3) Eurovario Schienen benötigen keine Endkappen · 4) Für INNOZED® und LINOZED Sicherungssockel sowie LINOCUR® wird keine separate Einspeiseklemme benötigt · 5) Für CMS14 auch 02991.000000 Klemme möglich

### Gabelausführung

Verdrahtungsschienen in Gabelausführung eignen sich zur Verdrahtung von Reiheneinbaugeräten nach DIN 43880 mit Flachklemme, Doppelfunktionsklemme oder Ein-Schrauben-Klemme.

Bei der Verdrahtung von Geräten mit Flachklemme oder Ein-Schrauben-Klemme sind zusätzlich Einspeiseklemmen erforderlich.

Geräte mit Doppelfunktionsklemmen (wie LINOZED und LINO CUR®) hingegen bieten die Möglichkeit der Verschiebung im oberen Bereich der Klemme bei gleichzeitiger Einspeisung im unteren Bereich.

### Stegausführung

Verdrahtungsschienen in Stegausführung eignen sich zur Verdrahtung von Reiheneinbaugeräten nach DIN 43880 mit Kastenklemme, Rahmenklemme oder Zwei-Schrauben-Schelle. Die Einspeisung des Verdrahtungsschienensystems erfolgt über zusätzliche Einspeiseklemmen oder über Aderendhülsen direkt.

Geräte mit Doppelfunktionsklemmen (wie INNOZED®) bieten die Möglichkeit der Verschiebung im unteren Bereich der Klemme bei gleichzeitiger Einspeisung im oberen Bereich.

### Strombelastbarkeit

Die maximale Strombelastbarkeit der Verdrahtungsschiene erreicht man, wenn man die Einspeisung in der Mitte der Verdrahtungsschiene vornimmt.

Verdrahtungsschienen können auf die passende Länge abgeschnitten werden.

Die Verwendung von Endkappen gewährleistet optimalen Berührungsschutz und verhindert Überschläge an den Schienenenden.

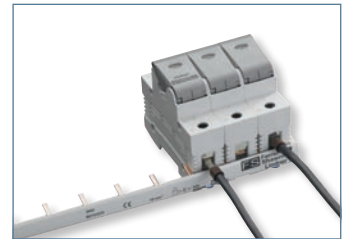
Eurovario Schienen sind ringsum isoliert. Sie werden mit einer festen Länge geliefert und können nicht abgeschnitten werden.

Technische Daten						
Einphasenverdrahtung						
Schienenquerschnitt	10 mm <sup>2</sup>	12 mm <sup>2</sup>	16 mm <sup>2</sup>	20 mm <sup>2</sup>	24 mm <sup>2</sup>	35 mm <sup>2</sup>
max. Schienenstrom	63 A	65 A	80 A	90 A	100 A	125 A
max. Einspeisestrom						
bei Mitteneinspeisung	100 A	110 A	120 A	150 A	170 A	210 A
Mehrphasenverdrahtung						
Schienenquerschnitt	10 mm <sup>2</sup>		16 mm <sup>2</sup>		36 mm <sup>2</sup>	
max. Schienenstrom	63 A		80 A		125 A	
max. Einspeisestrom						
bei Mitteneinspeisung	100 A		120 A		160 A	
Bemessungsstrom	400 V					
Hochspannungsfest	bis 3 kV					
Kurzschlussfestigkeit	bis 25 kA					
Vorschriften	DIN VDE 0606 / 9.77					
Material der Schienen	Kupfer SF-Cu					
Material des Isolierprofils	hochtemperaturbeständig, schwer entflammbar selbstlöschend, halogenfrei					

### Anwendungshinweise zu Verdrahtungsschienen

Verdrahtungsschienen in Stegausführung eignen sich zur Verdrahtung von D0 LINO CUR®-Lasttrennschaltern.

Der D0-LINO CUR® kann im unteren Bereich der geteilten Rahmenklemme die Verdrahtungsschiene aufnehmen und im oberen Bereich die Einspeisung aufnehmen. Durch diese Anordnung ist die Einspeisestelle stets sichtbar und die Verdrahtung kann leicht und sicher erfolgen.



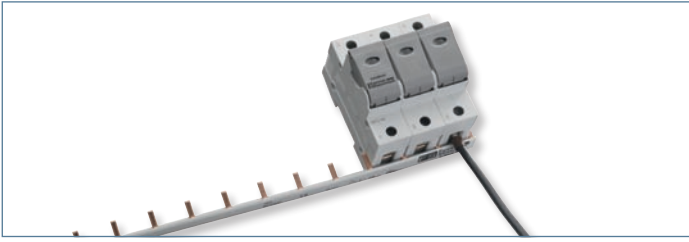
Die maximale Strombelastbarkeit der Verdrahtungsschiene erreicht man, wenn man die Einspeisung in der Mitte der Verdrahtungsschiene vornimmt. Verdrahtungsschienen können auf die passende Länge abgeschnitten werden. Die Verwendung von Endkappen gewährleistet optimalen Berührungsschutz und verhindert Überschläge an den Schienenenden. Eurovario Schienen sind ringsum isoliert. Sie werden mit einer festen Länge geliefert und können nicht abgeschnitten werden.

Technische Daten			
Einphasenverdrahtung			
Schienenquerschnitt	10 mm <sup>2</sup>	16 mm <sup>2</sup>	35 mm <sup>2</sup>
max. Schienenstrom	63 A	80 A	125 A
max. Einspeisestrom			
bei Mitteneinspeisung	100 A	120 A	210 A
Mehrphasenverdrahtung			
Schienenquerschnitt	10 mm <sup>2</sup>	16 mm <sup>2</sup>	36 mm <sup>2</sup>
max. Schienenstrom	63 A	80 A	125 A
max. Einspeisestrom			
bei Mitteneinspeisung	100 A	120 A	160 A
Bemessungsspannung	400 V		
Hochspannungsfestigkeit	bis 3 kV		
Kurzschlussfestigkeit	bis 25 kA		
Vorschriften	VDE 0606/9.77		
Material der Schienen	Kupfer SF-Cu		
Material des Isolierprofils	hochtemperaturbeständig, schwer entflammbar selbstlöschend, halogenfrei		

Haben Sie Fragen zu den aufgeführten Produkten? Dann rufen Sie uns an - unter der Nummer **09191-7338-0** helfen wir Ihnen gerne weiter!

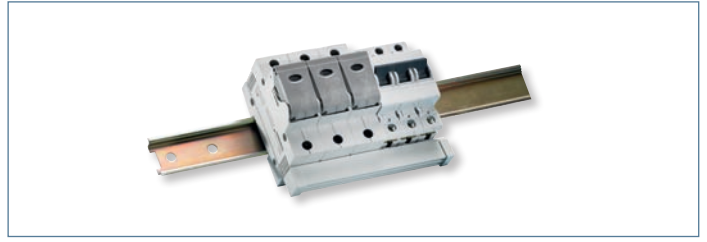
## Anwendungsbeispiele

### D02 LINO CUR®, einpolig



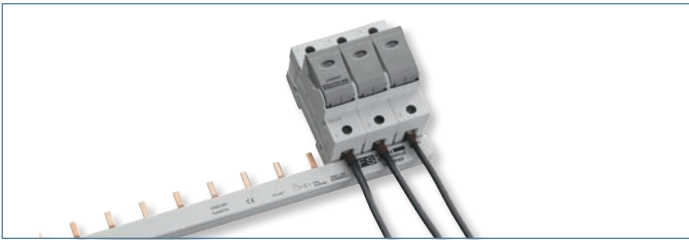
Verschienung	1-polig, isoliert	
Artikel-Nummer Produkt	<b>05861.063000</b>	in gleicher Weise möglich für 05861.020000, 5861.025000, 05861.035000, 05861.050000. Die Verschienung kann auch an den oberen Klemmen des LINO CUR® erfolgen, da er von beiden Seiten eingespeist werden kann.
Artikel-Nummer Verdrahtungsschiene	<b>02963.000000</b>	
Schienenquerschnitt	16 mm <sup>2</sup>	
Klemme	–	Nachdem der LINO CUR® eine Doppelfunktionsklemme besitzt, wird keine zusätzliche Einspeiseklemme benötigt

### D02 LINO CUR®, dreipolig, Verschienung mit LS-Schaltern



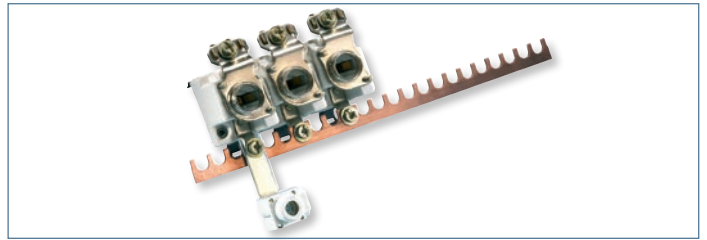
Verschienung	3-polig, isoliert	
Artikel-Nummer Produkt	<b>05863.063000</b>	in gleicher Weise möglich für 05863.020000, 05863.025000, 05863.035000, 05863.050000.
Artikel-Nummer Verdrahtungsschiene	<b>02923.109156</b>	
Schienenquerschnitt	10 mm <sup>2</sup>	
Klemme	–	Hier wird der LINO CUR® als Vorsicherung für die LS-Schalter verwendet. Die Einspeisung erfolgt an den oberen Klemmen des LINO CUR®.

### D02 LINO CUR®, dreipolig



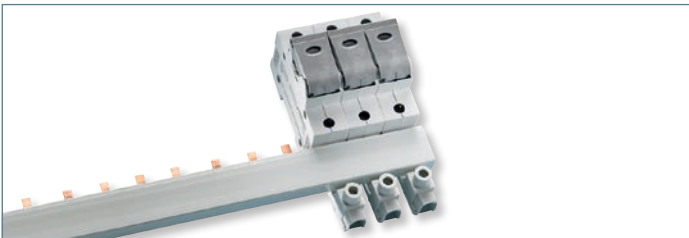
Verschienung	3-polig, isoliert	
Artikel-Nummer Produkt	<b>05863.063000</b>	in gleicher Weise möglich für 05863.020000, 5863.025000, 05863.035000, 05863.050000. Die Verschienung kann auch an den oberen Klemmen des LINO CUR® erfolgen, da er von beiden Seiten eingespeist werden kann.
Artikel-Nummer Verdrahtungsschiene	<b>22963.003000</b>	in gleicher Weise möglich mit Eurovario-Schienen 02923.102159 (10 mm <sup>2</sup> ), 02923.162159 (16 mm <sup>2</sup> ), 02923.102243 (10 mm <sup>2</sup> ), 02923.162243 (16 mm <sup>2</sup> )
Schienenquerschnitt	16 mm <sup>2</sup>	
Klemme	–	Nachdem der LINO CUR® eine Doppelfunktionsklemme besitzt, wird keine zusätzliche Einspeiseklemme benötigt

### NEOZED Keramiksockel D01 und D02 mit Schraubanschluss, einpolig



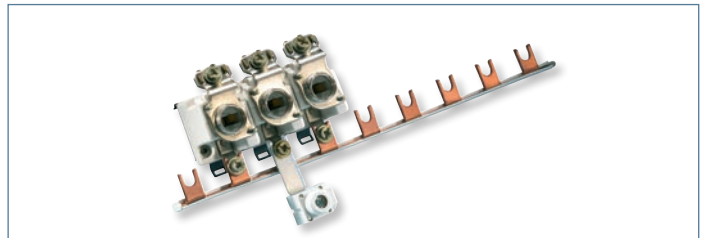
Verschienung	1-polig	
Artikel-Nummer Produkt	<b>01720.170000</b>	in gleicher Weise möglich für 01720.100000 / 01720.150000, 01720.370000 / 01721.400000, 01721.450000 / 01721.470000, auch gemischte Verschienung von D01 und D02
Artikel-Nummer Verdrahtungsschiene	<b>01790.000000</b>	in gleicher Weise möglich mit 01790.240000 für 24 mm <sup>2</sup> oder 01791.000000 mit 36 mm <sup>2</sup>
Schienenquerschnitt	12 mm <sup>2</sup>	
Artikel-Nummer Klemme	<b>02979.000000</b>	

### D02 LINO CUR®, dreipolig, Verschienung mit 35 mm<sup>2</sup>



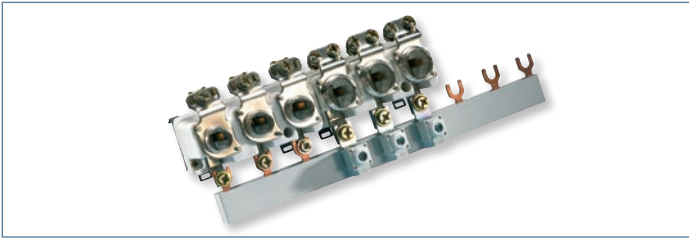
Verschienung	3-polig, isoliert	
Artikel-Nummer Produkt	<b>05863.063000</b>	in gleicher Weise möglich für 05863.020000, 5863.025000, 05863.035000, 05863.050000. Die Verschienung kann auch an den oberen Klemmen des LINO CUR® erfolgen, da er von beiden Seiten eingespeist werden kann.
Artikel-Nummer Verdrahtungsschiene	<b>22963.363000</b>	
Schienenquerschnitt	35 mm <sup>2</sup>	
Artikel-Nummer Klemme	<b>02993.100000</b>	

### NEOZED Keramiksockel D01 und D02 mit Schraubanschluss, einpolig



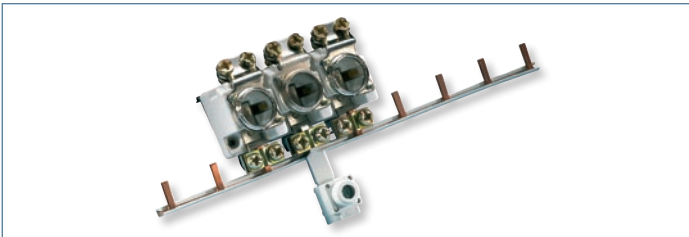
Verschienung	1-polig, isoliert	
Artikel-Nummer Produkt	<b>01720.170000</b>	in gleicher Weise möglich für 01720.100000 / 01720.150000, 01720.370000, 01721.400000, 01721.450000 / 01721.470000, auch gemischte Verschienung von D01 und D02
Artikel-Nummer Verdrahtungsschiene	<b>01792.160000</b>	in gleicher Weise möglich mit 01792.240000 für 24 mm <sup>2</sup>
Schienenquerschnitt	16 mm <sup>2</sup>	
Artikel-Nummer Klemme	<b>02979.000000</b>	

### NEOZED Keramiksockel D01 und D02 mit Schraubanschluss, dreipolig



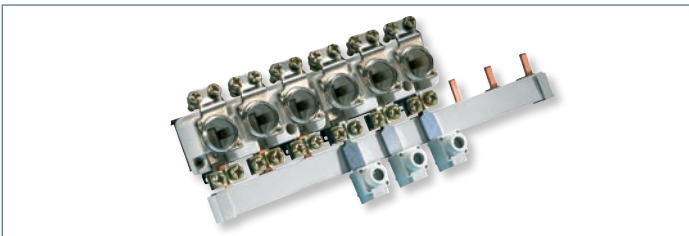
Verschönung	3-polig, isoliert
Artikel-Nummer Produkt	<b>01730.172000</b> in gleicher Weise möglich für 01730.100000 / 01730.152000 / 01731.200000 / 01731.252000 / 01731.272000 / 01731.400000 / 01731.452000 / 01731.472000; auch gemischte Verschönung von D01 und D02
Artikel-Nummer Verdrahtungsschiene	<b>02913.102243</b> (Eurovario) in gleicher Weise möglich mit Eurovario Schienen 02913.102159 (10 mm <sup>2</sup> ), 02913.162159 (16 mm <sup>2</sup> ), 02913.162243 (16 mm <sup>2</sup> ) oder mit normalen Schienen 21795.16 (16 mm <sup>2</sup> )
Schienenquerschnitt	10 mm <sup>2</sup>
Artikel-Nummer Klemme	<b>02990.000000</b> Klemmen 02910.500000 / 02978.000000, wenn 21795.160000 Schienen eingesetzt werden

### NEOZED Keramiksockel D01 und D02 mit Zweischaubenschnelle, einpolig



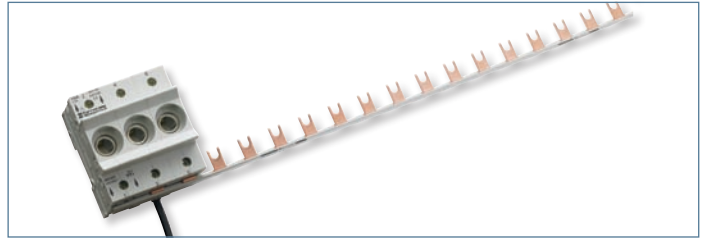
Verschönung	1-polig, isoliert
Artikel-Nummer Produkt	<b>01721.270000</b> in gleicher Weise möglich für 01721.200000 und 01721.250000
Artikel-Nummer Verdrahtungsschiene	<b>02963.000000</b>
Schienenquerschnitt	16 mm <sup>2</sup>
Artikel-Nummer Klemme	<b>02993.000000</b>

### NEOZED Keramiksockel D01 und D02 mit Zweischaubenschnelle, dreipolig



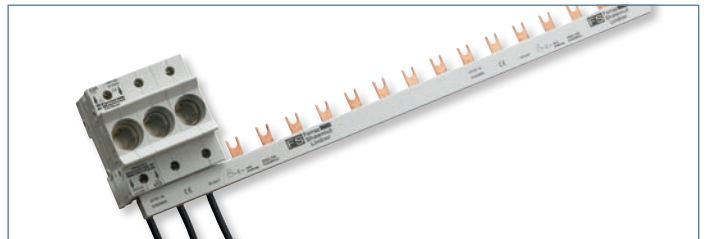
Verschönung	3-polig, isoliert
Artikel-Nummer Produkt	<b>01731.272000</b> in gleicher Weise möglich für 01731.200000 und 01731.252000
Artikel-Nummer Schiene	<b>22963.003000</b> in gleicher Weise möglich mit Eurovario Schienen 02923.102159 (10 mm <sup>2</sup> ), 02923.162159 (16 mm <sup>2</sup> ), 02923.162243 (10 mm <sup>2</sup> ), 02923.162243 (16 mm <sup>2</sup> )
Schienenquerschnitt	16 mm <sup>2</sup>
Artikel-Nummer Klemme	<b>02993.000000</b>

### LINOZED Sicherungssockel D01 und D02, einpolig



Verschönung	1-polig, isoliert
Artikel-Nummer Produkt	<b>01734.000000</b> in gleicher Weise möglich für 01724.000000
Artikel-Nummer Schiene	<b>01792.160000</b> in gleicher Weise möglich mit 01792.240000 für 24 mm <sup>2</sup>
Schienenquerschnitt	16 mm <sup>2</sup>
Klemme	Nachdem der LINOZED eine Doppelfunktionsklemme besitzt, wird keine zusätzliche Einspeiseklemme benötigt

### LINOZED Sicherungssockel D01 und D02, dreipolig



Verschönung	3-polig, isoliert
Artikel-Nummer Produkt	<b>01735.000000</b> in gleicher Weise möglich für 01725.000000.
Artikel-Nummer Schiene	<b>21797.160000</b> in gleicher Weise möglich mit Eurovario Schienen 02913.102159 (10 mm <sup>2</sup> ), 02913.162159 (16 mm <sup>2</sup> ), 02913.102243 (10 mm <sup>2</sup> ), 02913.162243 (16 mm <sup>2</sup> )
Schienenquerschnitt	16 mm <sup>2</sup>
Klemme	Nachdem der LINOZED eine Doppelfunktionsklemme besitzt, wird keine zusätzliche Einspeiseklemme benötigt

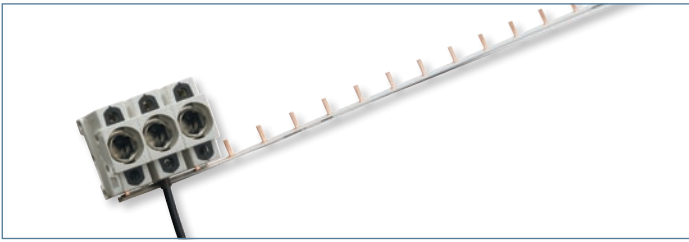
### LINOZED Sicherungssockel D01 und D02, dreipolig, Verschönung mit 36 mm<sup>2</sup>



Verschönung	3-polig, isoliert
Artikel-Nummer Produkt	<b>01735.000000</b> in gleicher Weise möglich für 01725.000000
Artikel-Nummer Schiene	<b>22963.363000</b>
Schienenquerschnitt	36 mm <sup>2</sup>
Artikel-Nummer Klemme	<b>02993.000000</b>

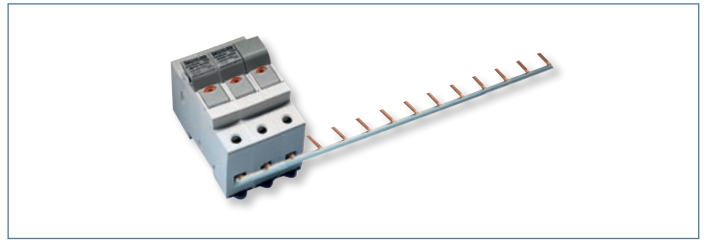
## Anwendungsbeispiele

### INNOZED® Sicherungssockel D01 und D02, einpolig



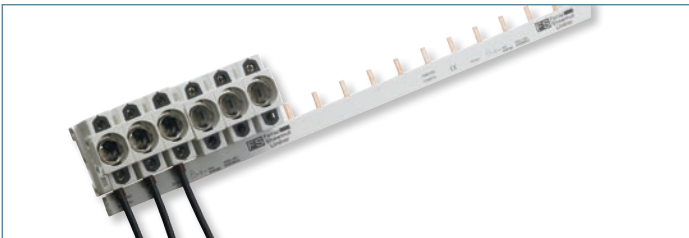
Verschienung	1-polig, isoliert
Artikel-Nummer	<b>02725.100000</b> in gleicher Weise möglich für 02724.000000 / 02724.100000 und 02725.000000
Artikel-Nummer	<b>02963.000000</b>
Verdrahtungsschiene	
Schienenquerschnitt	16 mm <sup>2</sup>
Klemme	Nachdem der INNOZED® eine Doppelfunktionsklemme besitzt, wird keine zusätzliche Einspeiseklemme benötigt

### NEOKIT D01, einpolig



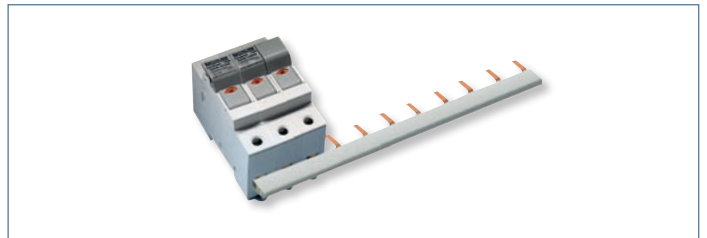
Verschienung	1-polig, isoliert
Artikel-Nummer	<b>09490.161100</b> in gleicher Weise möglich für 09490.021100 / 09490.041100, 09490.061100 / 09490.101100
Artikel-Nummer	<b>02961.160000</b> in gleicher Weise möglich mit Eurovario Schiene 02921.101210 (10 mm <sup>2</sup> ) oder mit normaler Schiene 02961.000000 (10 mm <sup>2</sup> )
Verdrahtungsschiene	
Schienenquerschnitt	16 mm <sup>2</sup>
Artikel-Nummer	<b>02991.000000</b>
Klemme	

### INNOZED® Sicherungssockel D01 und D02, dreipolig



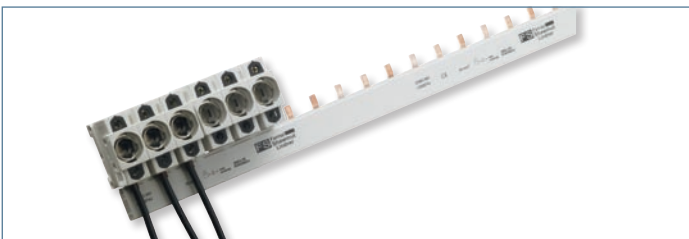
Verschienung	3-polig, isoliert
Artikel-Nummer	<b>02735.100000</b> in gleicher Weise möglich für 02734.000000 / 02734.100000 und 02735.000000
Artikel-Nummer	<b>22963.003000</b> in gleicher Weise möglich mit Eurovario Schienen 02923.102159 (10 mm <sup>2</sup> ), 02923.162159 (16 mm <sup>2</sup> ), 02923.162243 (10 mm <sup>2</sup> ), 02923.162243 (16 mm <sup>2</sup> )
Verdrahtungsschiene	
Schienenquerschnitt	16 mm <sup>2</sup>
Klemme	Nachdem der INNOZED® eine Doppelfunktionsklemme besitzt, wird keine zusätzliche Einspeiseklemme benötigt

### NEOKIT D01, dreipolig



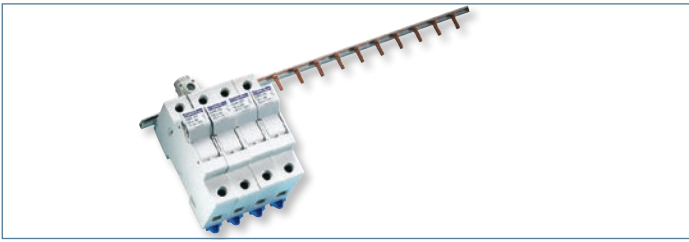
Verschienung	3-polig, isoliert
Artikel-Nummer	<b>09490.163100</b> in gleicher Weise möglich für 09490.063100 / 09490.103100
Artikel-Nummer	<b>22961.163000</b> in gleicher Weise möglich mit Eurovario Schienen 02923.101104 (10 mm <sup>2</sup> ) / 02923.101210 (10 mm <sup>2</sup> ), 02923.161210 (16 mm <sup>2</sup> )
Verdrahtungsschiene	
Schienenquerschnitt	16 mm <sup>2</sup>
Artikel-Nummer	<b>02993.000000</b>
Klemme	

### INNOZED® Sicherungssockel D01 und D02, dreipolig, Verschienung mit 36 mm<sup>2</sup>



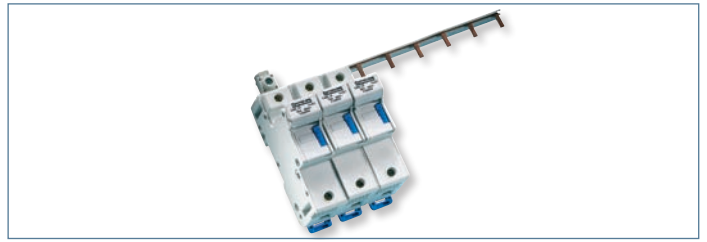
Verschienung	3-polig, isoliert
Artikel-Nummer	<b>02735.100000</b> in gleicher Weise möglich für 02734.000000 / 02734.100000 und 02735.000000
Artikel-Nummer	<b>22963.363000</b>
Schiene	
Schienenquerschnitt	35 mm <sup>2</sup>
Klemme	Nachdem der INNOZED® eine Doppelfunktionsklemme besitzt, wird keine zusätzliche Einspeiseklemme benötigt

### MODULOSTAR® CMS10/US101, einpolig



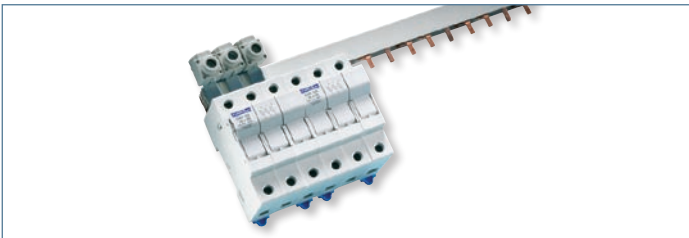
Verschienung	1-polig, isoliert
Artikel-Nummer Produkt	<b>T305020</b> in gleicher Weise möglich für A305026
Artikel-Nummer Verdrahtungsschiene	<b>02961.160000</b> in gleicher Weise möglich mit Eurovario Schiene 02921.101210 (10 mm <sup>2</sup> ) oder mit normaler Schiene 02961.000000 (10 mm <sup>2</sup> )
Schienenquerschnitt	16 mm <sup>2</sup>
Artikel-Nummer Klemme	<b>02991.000000</b>

### MODULOSTAR® CMS14, einpolig



Verschienung	1-polig, isoliert
Artikel-Nummer Produkt	<b>F222990</b> in gleicher Weise möglich für M200778 / K214645 N201837
Artikel-Nummer Verdrahtungsschiene	<b>02963.000000</b>
Schienenquerschnitt	16 mm <sup>2</sup>
Artikel-Nummer Klemme	<b>02991.000000</b> für Eurovario Klemme 02993.000000 einsetzen

### MODULOSTAR® CMS10/US101, dreipolig



Verschienung	3-polig, isoliert
Artikel-Nummer Produkt	<b>X305023</b> in gleicher Weise möglich für D305029
Artikel-Nummer Verdrahtungsschiene	<b>22961.163000</b> in gleicher Weise möglich mit Eurovario Schienen 02923.101104 (10 mm <sup>2</sup> ) / 02923.161210 (16 mm <sup>2</sup> ), 02923.101210 (10 mm <sup>2</sup> )
Schienenquerschnitt	16 mm <sup>2</sup>
Artikel-Nummer Klemme	<b>02993.000000</b>

### MODULOSTAR® CMS14, dreipolig



Verschienung	3-polig, isoliert
Artikel-Nummer Produkt	<b>J212091</b> in gleicher Weise möglich für Z212611 / T215665 D211580
Artikel-Nummer Schiene	<b>22963.003000</b> in gleicher Weise möglich mit Eurovario Schienen 02923.102159 (10 mm <sup>2</sup> ) / 02923.162159 (16 mm <sup>2</sup> ), 02923.162243 (10 mm <sup>2</sup> ) / 02923.162243 (16 mm <sup>2</sup> )
Schienenquerschnitt	16 mm <sup>2</sup>
Artikel-Nummer Klemme	<b>02993.000000</b>