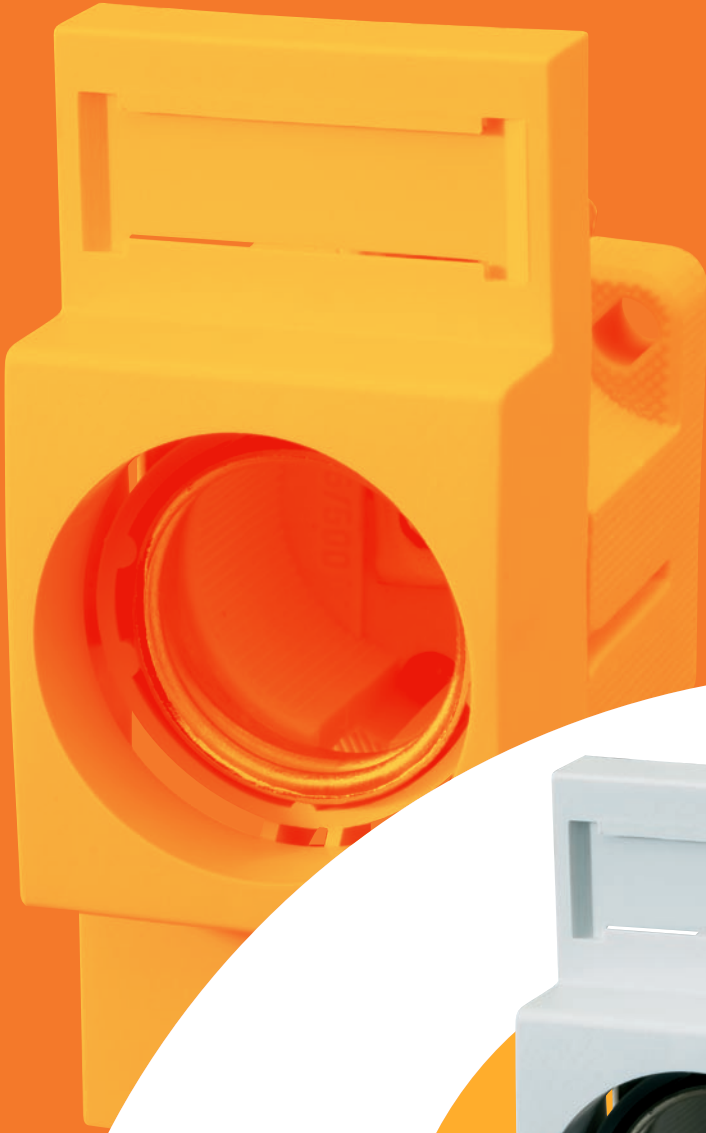


MERSEN



D-Sicherungssystem

	Seite
D-Sicherungseinsätze DI-V, NDZ · (gL)-gG, aM, gR, (flink)	2
D-Sicherungssockel DI-III	6
D-Zubehör DI-IV, NDZ	11
Technische Informationen	15

D-Sicherungssystem

D-Sicherungseinsätze mit Kennmelder

Betriebsklasse (gL)-gG

Größe NDZ

Bemessungsspg. AC 500, DC 500 V

Ganzbereichs-Sicherungseinsätze (für Kabel- und Leitungsschutz) für allgemeine Anwendungen



Größe	Bemessungsstrom in A	Kennfarbe	Bemessungsspannung in V	Katalog-Nummer	Referenz-Nummer	Artikel-Nummer	Artikel-Gruppe	Gewicht in g/Stück	VE	T/VE
NDZ 2	2	rosa	~500/-500	NDZGG50V2	W212539M	00594.002700	045	10,6	25	1000
NDZ 4	4	braun	~500/-500	NDZGG50V4	G213055M	00594.004700	045	10,8	25	1000
NDZ 6	6	grün	~500/-500	NDZGG50V6	C213557M	00594.006700	045	11,1	25	1000
NDZ 10	10	rot	~500/-500	NDZGG50V10	B214062M	00594.010700	045	12,1	25	1000
NDZ 16	16	grau	~500/-500	NDZGG50V16	J214575M	00594.016700	045	12,6	25	1000
NDZ 20	20	blau	~500/-500	NDZGG50V20	Q215087M	00594.020700	045	11,2	25	1000
NDZ 25	25	gelb	~500/-500	NDZGG50V25	Q215593M	00594.025700	045	15,6	25	875

D-Sicherungseinsätze mit Kennmelder

Betriebsklasse flink

Größe NDZ

Bemessungsspg. AC 500, DC 500 V

nicht genormte Charakteristik und ohne VDE-Zeichen



Größe	Bemessungsstrom in A	Kennfarbe	Bemessungsspannung in V	Katalog-Nummer	Referenz-Nummer	Artikel-Nummer	Artikel-Gruppe	Gewicht in g/Stück	VE	T/VE
NDZ 2	2	rosa	~500/-500	NDZFK50V2	C222918M	00594.002000	045	10,6	25	1000
NDZ 4	4	braun	~500/-500	NDZFK50V4	L200708M	00594.004000	045	10,3	25	1000
NDZ 6	6	grün	~500/-500	NDZFK50V6	A201250M	00594.006000	045	10,7	25	1000
NDZ 10	10	rot	~500/-500	NDZFK50V10	L201766M	00594.010000	045	11,3	25	1000
NDZ 16	16	grau	~500/-500	NDZFK50V16	D207049M	00594.016000	045	13,4	25	1000
NDZ 20	20	blau	~500/-500	NDZFK50V20	B211509M	00594.020000	045	11,2	25	1000
NDZ 25	25	gelb	~500/-500	NDZFK50V25	Y212541M	00594.025000	045	14,8	25	875

D-Sicherungseinsätze mit Kennmelder

Betriebsklasse (gL)-gG

Größe DII

Bemessungsspg. AC 500, DC 500 V

Ganzbereichs-Sicherungseinsätze (für Kabel- und Leitungsschutz) für allgemeine Anwendungen



Größe	Bemessungsstrom in A	Kennfarbe	Bemessungsspannung in V	Leistungsabgabe in W	Katalog-Nummer	Referenz-Nummer	Artikel-Nummer	Artikel-Gruppe	Gewicht in g/Stück	VE	T/VE
DII 2	2	rosa	~500/-500	2,1	DIIIG50V2	Z219718M	00597.002700	045	26,8	25	375
DII 4	4	braun	~500/-500	2	DIIIG50V4	G222163M	00597.004700	045	26,9	25	375
DII 6	6	grün	~500/-500	1,2	DIIIG50V6	B222917M	00597.006700	045	25,9	25	375
DII 10	10	rot	~500/-500	1,6	DIIIG50V10	K200707M	00597.010700	045	25,8	25	375
DII*	10	rot	~500/-500	1,6	DIIIG50V10/6F	D213558M	00597.610700	045	25,1	25	375
DII 16	16	grau	~500/-500	2,4	DIIIG50V16	K201765M	00597.016700	045	28,4	25	375
DII 20	20	blau	~500/-500	2,1	DIIIG50V20	A211508M	00597.020700	045	29,3	25	375
DII 25	25	gelb	~500/-500	3,5	DIIIG50V25	X212540M	00597.025700	045	30,2	25	375

* mit Fußkontaktzapfen-6A (ohne VDE-Prüfzeichen)

D-Sicherungseinsätze mit Kennmelder

Betriebsklasse (gL)-gG

Größe DIII

Bemessungsspg. AC 500, DC 500 V

Ganzbereichs-Sicherungseinsätze
(für Kabel- und Leitungsschutz)
für allgemeine Anwendungen



Größe	Bemessungsstrom in A	Kennfarbe	Bemessungsspannung in V	Leistungsabgabe in W	Katalog-Nummer	Referenz-Nummer	Artikel-Nummer	Artikel-Gruppe	Gewicht in g/Stück	VE	TVE
DIII	32	schwarz	~500/-500		DIIIIGG50V32	M229091M	00598.032700	045	46,6	25	250
DIII	35	schwarz	~500/-500	3,7	DIIIIGG50V35	C214063M	00598.035700	045	46,7	25	250
DIII	50	weiß	~500/-500	5,2	DIIIIGG50V50	K214576M	00598.050700	045	47,2	25	250
DIII	63	kupfer	~500/-500	6	DIIIIGG50V63	R215088M	00598.063700	045	50,7	25	250

D-Sicherungseinsätze mit Kennmelder

Betriebsklasse (gL)-gG

Größe DIV

Bemessungsspg. AC 500, DC 500 V

Ganzbereichs-Sicherungseinsätze
(für Kabel- und Leitungsschutz)
für allgemeine Anwendungen



Größe	Bemessungsstrom in A	Kennfarbe	Bemessungsspannung in V	Leistungsabgabe in W	Katalog-Nummer	Referenz-Nummer	Artikel-Nummer	Artikel-Gruppe	Gewicht in g/Stück	VE	TVE
DIV	80	silber	~500/-500	7,9	DIVGG50V80	V216609J	00595.080700	045	111	10	110
DIV	100	rot	~500/-500	8,9	DIVGG50V100	M217637J	00595.100700	045	113	10	110

D-Sicherungseinsätze mit Kennmelder

Betriebsklasse (gL)-gG

Größe DV

Bemessungsspg. AC 500, DC 500 V

Ganzbereichs-Sicherungseinsätze
(für Kabel- und Leitungsschutz)
für allgemeine Anwendungen



Größe	Bemessungsstrom in A	Kennfarbe	Bemessungsspannung in V	Leistungsabgabe in W	Katalog-Nummer	Referenz-Nummer	Artikel-Nummer	Artikel-Gruppe	Gewicht in g/Stück	VE	TVE
DV	125	gelb	~500/-500	10	DVGG50V125	V218150E	00596.125700	045	210	5	60
DV	160	kupfer	~500/-500	16,5	DVGG50V160	G218667E	00596.160700	045	219	5	60
DV	200	blau	~500/-500	18	DVGG50V200	W219186E	00596.200700	045	219	5	60

D-Sicherungssystem

D-Sicherungseinsätze mit Kennmelder

Betriebsklasse flink

Größe DII

Bemessungsspg. AC 500 V, DC 500 V

nicht genormte Charakteristik und ohne VDE-Zeichen



Größe	Bemessungsstrom in A	Kennfarbe	Bemessungsspannung in V	Katalog-Nummer	Referenz-Nummer	Artikel-Nummer	Artikel-Gruppe	Gewicht in g/Stück	VE	TVE
DII	2	rosa	~500/-500	DIIFK50V2	E213559M	00597.002000	045	24,9	25	375
DII	4	braun	~500/-500	DIIFK50V4	D214064M	00597.004000	045	24,8	25	375
DII	6	grün	~500/-500	DIIFK50V6	L214577M	00597.006000	045	25,8	25	375
DII	10	rot	~500/-500	DIIFK50V10	S215089M	00597.010000	045	24,5	25	375
DII*	10	rot	~500/-500	DIIFK50V10-6F	X218152M	00597.610000	045	25,9	25	400
DII	16	grau	~500/-500	DIIFK50V16	A216108M	00597.016000	045	26,8	25	375
DII	20	blau	~500/-500	DIIFK50V20	J217128M	00597.020000	045	25,8	25	375
DII	25	gelb	~500/-500	DIIFK50V25	P217639M	00597.025000	045	29,1	25	375

* mit Fußkontaktzapfen-6A

D-Sicherungseinsätze mit Kennmelder

Betriebsklasse flink

Größe DIII

Bemessungsspg. AC 500 V, DC 500 V

nicht genormte Charakteristik und ohne VDE-Zeichen



Größe	Bemessungsstrom in A	Kennfarbe	Bemessungsspannung in V	Katalog-Nummer	Referenz-Nummer	Artikel-Nummer	Artikel-Gruppe	Gewicht in g/Stück	VE	TVE
DIII	35	schwarz	~500/-500	DIIFK50V35	J218669M	00598.035000	045	47,2	25	250
DIII	50	weiß	~500/-500	DIIFK50V50	J222165M	00598.050000	045	48,2	25	250
DIII	63	kupfer	~500/-500	DIIFK50V63	M200709M	00598.063000	045	50,9	25	250

RECTICUR-D mit Kennmelder

Betriebsklasse gR

Größe DII

Bemessungsspg. AC 500 V, DC 400 V

Ganzbereichs-Sicherungseinsätze für Halbleiterbauelemente, Bemessungsausschaltvermögen: 100 kA



Größe	Bemessungsstrom in A	Bemessungsspannung in V	Schmelz-Pt-Wert in A ² s	Ausschalt-Pt-Wert bei 500 V eff. in A ² s	Leistungsabgabe in W	Katalog-Nummer	Referenz-Nummer	Artikel-Nummer	Artikel-Gruppe	Gewicht in g/Stück	VE
DII	2	~500/-400	1	3	1,8	DIIGR50V2	Z212542E	00597.002800	045	26,2	5
DII	4	~500/-400	2	5	3,1	DIIGR50V4	K213058E	00597.004800	045	26,4	5
DII	6	~500/-400	4	9	3,2	DIIGR50V6	E214065E	00597.006800	045	25,3	5
DII	10	~500/-400	10	20	5	DIIGR50V10	M214578E	00597.010800	045	26,1	5
DII	16	~500/-400	26	55	5,8	DIIGR50V16	T215090E	00597.016800	045	28,1	5
DII	20	~500/-400	40	85	7	DIIGR50V20	T215596E	00597.020800	045	28,0	5
DII	25	~500/-400	95	200	8,2	DIIGR50V25	B216109E	00597.025800	045	28,6	5
DII	30	~500/-400	100	235	8,7	DIIGR50V30	Y216612E	00597.030800	045	29,7	5

RECTICUR-D mit Kennmelder

Betriebsklasse gR

Größe DIII

Bemessungsspg. AC 500 V, DC 400 V

Ganzbereichs-Sicherungseinsätze
für Halbleiterbauelemente

Bemessungsausschaltvermögen:
100 kA



Größe	Bemessungsstrom in A	Bemessungsspannung in V	Schmelz- I^2t -Wert in A ² s	Ausschalt- I^2t -Wert bei 500 V eif in A ² s	Leistungsabgabe in W	Katalog-Nummer	Referenz-Nummer	Artikel-Nummer	Artikel-Gruppe	Gewicht in g/Stück	VE
DIII 35	35	~500/-400	490	1100	9,2	DIIIGR50V35	K217129E	00598.035800	045	45,6	5
DIII 50	50	~500/-400	900	2050	10	DIIIGR50V50	Q217640E	00598.050800	045	46,7	5
DIII 63	63	~500/-400	1580	3200	14	DIIIGR50V63	Y218153E	00598.063800	045	51,2	5

RECTICUR-D mit Kennmelder

Betriebsklasse gR

Größe DIV

Bemessungsspg. AC 500 V, DC 400 V

Ganzbereichs-Sicherungseinsätze
für Halbleiterbauelemente

Bemessungsausschaltvermögen:
100 kA



Größe	Bemessungsstrom in A	Bemessungsspannung in V	Schmelz- I^2t -Wert in A ² s	Ausschalt- I^2t -Wert bei 500 V eif in A ² s	Leistungsabgabe in W	Katalog-Nummer	Referenz-Nummer	Artikel-Nummer	Artikel-Gruppe	Gewicht in g/Stück	VE
DIV 80	80	~500/-400	3200	7300	18	DIVGR50V80	B201251E	00595.080800	045	114	5
DIV 100	100	~500/-400	5600	14000	22	DIVGR50V100	M201767E	00595.100800	045	107	5

RECTICUR-D mit Kennmelder

Betriebsklasse gR

Größe DV

Bemessungsspg. AC 500 V, DC 400 V

Ganzbereichs-Sicherungseinsätze
für Halbleiterbauelemente

Bemessungsausschaltvermögen:
100 kA



Größe	Bemessungsstrom in A	Bemessungsspannung in V	Schmelz- I^2t -Wert in A ² s	Ausschalt- I^2t -Wert bei 500 V eif in A ² s	Leistungsabgabe in W	Katalog-Nummer	Referenz-Nummer	Artikel-Nummer	Artikel-Gruppe	Gewicht in g/Stück	VE
DV 125	125	~500/-400	5800	15000	26	DVGR50V125	J207054E	00596.125800	045	221	5
DV 160	160	~500/-400	6100	16000	30	DVGR50V160	C211510E	00596.160800	045	219	5
DV 200	200	~500/-400	7200	21000	37	DVGR50V200	G212020E	00596.200800	045	224	5

D-Sicherungssystem

D-Sicherungseinsätze mit Kennmelder

Betriebsklasse (gL)-gG

Größe DIII

Bemessungsspg. AC 690 V

als lange Ausführung

Ganzbereichs-Sicherungseinsätze

(für Kabel- und Leitungsschutz)

für allgemeine Anwendungen



Größe	Bemessungsstrom in A	Kennfarbe	Bemessungsspannung in V	Leistungsabgabe in W	Katalog-Nummer	Referenz-Nummer	Artikel-Nummer	Artikel-Gruppe	Gewicht in g/Stück	VE	TVE
DIII	2	rosa	~690		DIIIGG69V2	R215594M	00603.002700	045	67,2	25	100
DIII	4	braun	~690	10	DIIIGG69V4	Z216107M	00603.004700	045	68,0	25	100
DIII	6	grün	~690	12	DIIIGG69V6	W216610M	00603.006700	045	67,7	25	100
DIII	10	rot	~690	17	DIIIGG69V10	H217127M	00603.010700	045	72,4	25	200
DIII	16	grau	~690	14	DIIIGG69V16	N217638M	00603.016700	045	68,3	25	100
DIII	20	blau	~690	18	DIIIGG69V20	W218151M	00603.020700	045	68,7	25	100
DIII	25	gelb	~690	20	DIIIGG69V25	H218668M	00603.025700	045	75,6	25	200
DIII	35	schwarz	~690	23	DIIIGG69V35	X219187M	00603.035700	045	72,6	25	100
DIII	50	weiß	~690	36	DIIIGG69V50	A219719M	00603.050700	045	75,6	25	100
DIII	63	kupfer	~690	55	DIIIGG69V63	H222164M	00603.063700	045	78,8	25	100

D-Sicherungssockel mit Berührungsschutzdeckel

Größe DII

Bemessungsspg. AC 500 V, DC 500 V

für Tragschienen nach

DIN EN 60715 und für D-Schraub-

Passeinsätze



Größe	Polzahl	Bemessungsstrom in A	Bemessungsspannung in V	Leitungsquerschnitt min. in mm²	Leitungsquerschnitt max. in mm²	Klemmenausführung	Katalog-Nummer	Referenz-Nummer	Artikel-Nummer	Artikel-Gruppe	Gewicht in g/Stück	VE	TVE
DII	1	25	~500/500	1,5	10	1	00685.110000	D211511J	00685.110000	040	108,0	10	60

Klemmenausführung siehe Technische Informationen am Kapitelende

D-Sicherungssockel mit Berührungsschutzdeckel

1-polig

Größe DIII

Bemessungsspg. AC 500 V, DC 500 V

für Tragschienen nach

DIN EN 60715 und für D-Schraub-

Passeinsätze



Größe	Polzahl	Bemessungsstrom in A	Bemessungsspannung in V	Leitungsquerschnitt min. in mm²	Leitungsquerschnitt max. in mm²	Klemmenausführung	Katalog-Nummer	Referenz-Nummer	Artikel-Nummer	Artikel-Gruppe	Gewicht in g/Stück	VE	TVE
DIII	1	63	~500/500	2,5	25	2	00686.410000	C216110J	00686.410000	040	150,7	10	60

auch für 690V Anwendungen,
Klemmenausführung siehe Technische Informationen am Kapitelende

D-Sicherungssockel ohne Berührungsschutzdeckel Größe DII

Bemessungsspg. **AC 500 V, DC 500 V**
für Tragschienen nach
DIN EN 60715 und für D-Schraub-
Passeinsätze



Größe	Polzahl	Bemessungsstrom in A	Bemessungsspannung in V	Leitungsquerschnitt min. in mm ²	Leitungsquerschnitt max. in mm ²	Klemmenausführung	Katalog-Nummer	Referenz-Nummer	Artikel-Nummer	Artikel-Gruppe	Gewicht in g/Stück	VE	TVE
DII	1	25	~500/-500	1,5	10	1	00685.100000	K207055AF	00685.100000	040	95,5	15	105

Klemmenausführung siehe Technische Informationen am Kapitelende

D-Sicherungssockel ohne Berührungsschutzdeckel 1-polig Größe DIII

Bemessungsspg. **AC 500 V, DC 500 V**
für Tragschienen nach
DIN EN 60715 und für D-Schraub-
Passeinsätze



Größe	Polzahl	Bemessungsstrom in A	Bemessungsspannung in V	Leitungsquerschnitt min. in mm ²	Leitungsquerschnitt max. in mm ²	Klemmenausführung	Katalog-Nummer	Referenz-Nummer	Artikel-Nummer	Artikel-Gruppe	Gewicht in g/Stück	VE	TVE
DIII	1	63	~500/-500	2,5	25	2	00686.400000	V215597AF	00686.400000	040	139,8	15	90

auch für 690V Anwendungen,
Klemmenausführung siehe Technische Informationen am Kapitelende

D-Sicherungssockel mit Kunststoffabdeckkappe 3-polig Größe DII

Bemessungsspg. **AC 500 V, DC 500 V**
für Tragschienen nach
DIN EN 60715 und für D-Schraub-
Passeinsätze



Größe	Polzahl	Bemessungsstrom in A	Bemessungsspannung in V	Leitungsquerschnitt min. in mm ²	Leitungsquerschnitt max. in mm ²	Klemmenausführung	Katalog-Nummer	Referenz-Nummer	Artikel-Nummer	Artikel-Gruppe	Gewicht in g/Stück	VE	TVE
DII	3	25	~500/-500	1,5	10	1	00625.171000	N201768G	00625.171000	040	413,2	8	24

Klemmenausführung siehe Technische Informationen am Kapitelende

D-Sicherungssystem

D-Sicherungssockel mit Kunststoffabdeckkappe 3-polig

Größe DIII

Bemessungsspg. **AC 500 V, DC 500 V**
für Tragschienen nach
DIN EN 60715 und für D-Schraub-
Passeinsätze



Größe	Polzahl	Bemessungsstrom in A	Bemessungsspannung in V	Leitungsquerschnitt min. in mm ²	Leitungsquerschnitt max. in mm ²	Klemmenausführung	Katalog-Nummer	Referenz-Nummer	Artikel-Nummer	Artikel-Gruppe	Gewicht in g/Stück	VE	TVE
DIII	3	63	~500/500	2,5	25	2	00626.171000	V215091G	00626.171000	040	591,2	8	24

Klemmenausführung siehe Technische Informationen am Kapitelende

D-Sicherungssockel für Schraubbefestigung und mit Berührungsschutzdeckel 1-polig

Größe DII

Bemessungsspg. **AC 500 V, DC 500 V**
für D-Schraub-Passeinsätze



Größe	Polzahl	Bemessungsstrom in A	Bemessungsspannung in V	Leitungsquerschnitt min. in mm ²	Leitungsquerschnitt max. in mm ²	Klemmenausführung	Katalog-Nummer	Referenz-Nummer	Artikel-Nummer	Artikel-Gruppe	Gewicht in g/Stück	VE	TVE
DII	1	25	~500/500	1,5	10	1	00081.110000	Z219189J	00081.110000	040	104,1	10	60

Klemmenausführung siehe Technische Informationen am Kapitelende

D-Sicherungssockel für Schraubbefestigung und mit Berührungsschutzdeckel 1-polig

Größe DIII

Bemessungsspg. **AC 500 V, DC 500 V**
für D-Schraub-Passeinsätze



Größe	Polzahl	Bemessungsstrom in A	Bemessungsspannung in V	Leitungsquerschnitt min. in mm ²	Leitungsquerschnitt max. in mm ²	Klemmenausführung	Katalog-Nummer	Referenz-Nummer	Artikel-Nummer	Artikel-Gruppe	Gewicht in g/Stück	VE	TVE
DIII	1	63	~500/500	2,5	25	2	00072.410000	A212543J	00072.410000	040	149,3	10	60

auch für 690V Anwendungen.
Klemmenausführung siehe Technische Informationen am Kapitelende

D-Sicherungssockel für Schraubbefestigung und ohne Berührungsschutzdeckel 1-polig

Größe DII

Bemessungsspg. **AC 500 V, DC 500 V**
für D-Schraub-Passeinsätze



Größe	Polzahl	Bemessungsstrom in A	Bemessungsspannung in V	Leitungsquerschnitt min. in mm ²	Leitungsquerschnitt max. in mm ²	Klemmenausführung	Katalog-Nummer	Referenz-Nummer	Artikel-Nummer	Artikel-Gruppe	Gewicht in g/Stück	VE	TVE
DII	1	25	~500/-500	1,5	10	1	00081.100000	K218670AF	00081.100000	040	94,8	15	105

Klemmenausführung siehe Technische Informationen am Kapitelende

D-Sicherungssockel für Schraubbefestigung und ohne Berührungsschutzdeckel 1-polig

Größe DIII

Bemessungsspg. **AC 500 V, DC 500 V**
für D-Schraub-Passeinsätze



Größe	Polzahl	Bemessungsstrom in A	Bemessungsspannung in V	Leitungsquerschnitt min. in mm ²	Leitungsquerschnitt max. in mm ²	Klemmenausführung	Katalog-Nummer	Referenz-Nummer	Artikel-Nummer	Artikel-Gruppe	Gewicht in g/Stück	VE	TVE
DIII	1	63	~500/-500	2,5	25	2	00072.400000	H212021AF	00072.400000	040	133,9	15	105

auch für 690V Anwendungen,
Klemmenausführung siehe Technische Informationen am Kapitelende

D-Sicherungssockel für Schraubbefestigung und mit Kunststoffabdeckkappe 3-polig

Größe DII

Bemessungsspg. **AC 500 V, DC 500 V**
für D-Schraub-Passeinsätze



Größe	Polzahl	Bemessungsstrom in A	Bemessungsspannung in V	Leitungsquerschnitt min. in mm ²	Leitungsquerschnitt max. in mm ²	Klemmenausführung	Katalog-Nummer	Referenz-Nummer	Artikel-Nummer	Artikel-Gruppe	Gewicht in g/Stück	VE	TVE
DII	3	25	~500/-500	1,5	10	1	00625.111000	C201252G	00625.111000	040	413,9	8	24

Klemmenausführung siehe Technische Informationen am Kapitelende

D-Sicherungssystem

D-Sicherungssockel für Schraubbefestigung und mit Kunststoffabdeckkappe 3-polig Größe DIII

Bemessungsspg. **AC 500 V, DC 500 V**
für D-Schraub-Passeinsätze



Größe	Polzahl	Bemessungsstrom in A	Bemessungsspannung in V	Leitungsquerschnitt min. in mm ²	Leitungsquerschnitt max. in mm ²	Klemmenausführung	Katalog-Nummer	Referenz-Nummer	Artikel-Nummer	Artikel-Gruppe	Gewicht in g/Stück	VE	TVE
DIII	3	63	~500/500	2,5	25	2	00626.111000	N214579G	00626.111000	040	580,2	8	24

Klemmenausführung siehe Technische Informationen am Kapitelende

D-Universal-Sicherungssockel mit Kunststoffabdeckkappe 1-polig Größe DII

Bemessungsspg. **AC 500 V, DC 500 V**
für Tragschienen nach DIN EN 60715 und für D-Schraub-Passeinsätze



Größe	Polzahl	Bemessungsstrom in A	Bemessungsspannung in V	Leitungsquerschnitt min. in mm ²	Leitungsquerschnitt max. in mm ²	Klemmenausführung	Katalog-Nummer	Referenz-Nummer	Artikel-Nummer	Artikel-Gruppe	Gewicht in g/Stück	VE	TVE
DII	1	25	~500/500	1,5	10	2	00199.650000	K222166J	00199.650000	040	137	10	60

Klemmenausführung siehe Technische Informationen am Kapitelende

D-Universal-Sicherungssockel mit Kunststoffabdeckkappe 1-polig Größe DIII

Bemessungsspg. **AC 500 V, DC 500 V**
für Tragschienen nach DIN EN 60715 und für D-Schraub-Passeinsätze



Größe	Polzahl	Bemessungsstrom in A	Bemessungsspannung in V	Leitungsquerschnitt min. in mm ²	Leitungsquerschnitt max. in mm ²	Klemmenausführung	Katalog-Nummer	Referenz-Nummer	Artikel-Nummer	Artikel-Gruppe	Gewicht in g/Stück	VE	TVE
DIII	1	63	~500/500	2,5	25	2	00200.650000	G213561J	00200.650000	040	227	10	40

Klemmenausführung siehe Technische Informationen am Kapitelende

D-Universal-Sicherungssockel für Schraubbefestigung und mit Kunststoffabdeckkappe 1-polig Größe DII

Bemessungsspg. **AC 500 V, DC 500 V** für D-Schraub-Passeinsätze



Größe	Polzahl	Bemessungsstrom in A	Bemessungsspannung in V	Leitungsquerschnitt min. in mm ²	Leitungsquerschnitt max. in mm ²	Klemmenausführung	Katalog-Nummer	Referenz-Nummer	Artikel-Nummer	Artikel-Gruppe	Gewicht in g/Stück	VE	TVE
DII	1	25	~500/500	1,5	10	2	00199.600000	C219721J	00199.600000	040	132	10	80

Klemmenausführung siehe Technische Informationen am Kapitelende

D-Universal-Sicherungssockel für Schraubbefestigung und mit Kunststoffabdeckkappe 1-polig Größe DIII

Bemessungsspg. **AC 500 V, DC 500 V** für D-Schraub-Passeinsätze



Größe	Polzahl	Bemessungsstrom in A	Bemessungsspannung in V	Leitungsquerschnitt min. in mm ²	Leitungsquerschnitt max. in mm ²	Klemmenausführung	Katalog-Nummer	Referenz-Nummer	Artikel-Nummer	Artikel-Gruppe	Gewicht in g/Stück	VE	TVE
DIII	1	63	~500/500	2,5	25	2	00200.600000	L213059J	00200.600000	040	218	10	

Klemmenausführung siehe Technische Informationen am Kapitelende

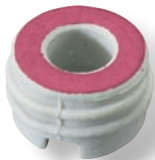
D-Berührungsschutzdeckel für Keramik-Sockel



Größe	Polzahl	Ausführung	Katalog-Nummer	Referenz-Nummer	Artikel-Nummer	Artikel-Gruppe	Gewicht in g/Stück	VE	TVE
DII*	1	40 mm breit	00685.700000	H214068Y	00685.700000	040	13,3	30	210
DII	1	45 mm breit	00685.709000	Q214581Y	00685.709000	040	12,3	30	210
DII	3		00625.700000	N213061G	00625.700000	040	63,1	8	24
DIII*	1	50 mm breit	00686.700000	X215093Y	00686.700000	040	12,3	30	180
DIII	1	54 mm breit	00686.709000	X215599Y	00686.709000	040	13,1	30	180
DIII	3		00626.700000	J213563G	00626.700000	040	88,0	8	24

* standardmäßig

NDZ-Passeinsätze



Größe	Bemessungsstrom in A	Kennfarbe	Katalog-Nummer	Referenz-Nummer	Artikel-Nummer	Artikel-Gruppe	Gewicht in g/Stück	VE	TVE
NDZ	2	rosa	01655.002000	B212544P	01655.002000	047	2,4	50	1800
NDZ	4	braun	01655.004000	M213060P	01655.004000	047	2,4	50	750
NDZ	6	grün	01655.006000	H213562P	01655.006000	047	3,2	50	1800
NDZ	10	rot	01655.010000	G214067P	01655.010000	047	2,1	50	3750
NDZ	16	grau	01655.016000	P214580P	01655.016000	047	1,3	50	2400

D-Sicherungssystem

D-Schraub-Passeinsätze



Größe	Bemessungsstrom in A	Kenntfarbe	Katalog-Nummer	Referenz-Nummer	Artikel-Nummer	Artikel-Gruppe	Gewicht in g/Stück	VE	T/VE
DII	2	rosa	01657.002000	A219190M	01657.002000	047	13,9	25	1000
DII	4	braun	01657.004000	D219722M	01657.004000	047	13,3	25	1000
DII	6	grün	01657.006000	L222167M	01657.006000	047	12,8	25	1000
DII	10	rot	01657.010000	F222921M	01657.010000	047	13,1	25	1000
DII	16	grau	01657.016000	P200711M	01657.016000	047	13,2	25	1000
DII	20	blau	01657.020000	D201253M	01657.020000	047	12,9	25	1000
DII	25	gelb	01657.025000	P201769M	01657.025000	047	12,3	25	1000
DIII	35	schwarz	01658.035000	C207071M	01658.035000	047	22,8	25	625
DIII	50	weiß	01658.050000	E211512M	01658.050000	047	20,6	25	625
DIII	63	kupfer	01658.063000	J212022M	01658.063000	047	19,4	25	625

D-Ring-Passeinsätze



Größe	Bemessungsstrom in A	Kenntfarbe	Katalog-Nummer	Referenz-Nummer	Artikel-Nummer	Artikel-Gruppe	Gewicht in g/Stück	VE	T/VE
DII	2	rosa	01652.002000	W215092P	01652.002000	047	5,5	50	2000
DII	4	braun	01652.004000	W215598P	01652.004000	047	5,1	50	2000
DII	6	grün	01652.006000	D216111P	01652.006000	047	5,3	50	2000
DII	10	rot	01652.010000	A216614P	01652.010000	047	4,4	50	2000
DII	16	grau	01652.016000	M217131P	01652.016000	047	4,1	50	2000
DII	20	blau	01652.020000	S217642P	01652.020000	047	3,7	50	2000
DII	25	gelb	01652.025000	A218155P	01652.025000	047	2,5	50	2000
DIII	2	rosa	01653.002000	M218672P	01653.002000	047	8,3	50	1500
DIII	4	braun	01653.004000	E219723P	01653.004000	047	8,3	50	1500
DIII	6	grün	01653.006000	M222168P	01653.006000	047	78,2	50	1500
DIII	10	rot	01653.010000	G222922P	01653.010000	047	77,2	50	1000
DIII	16	grau	01653.016000	Q200712P	01653.016000	047	7,2	50	1500
DIII	20	blau	01653.020000	E201254P	01653.020000	047	6,3	50	1500
DIII	25	gelb	01653.025000	Q201770P	01653.025000	047	6,9	50	600
DIII	35	schwarz	01653.035000	L207079P	01653.035000	047	5,2	50	2000
DIII	50	weiß	01653.050000	F211513P	01653.050000	047	4,5	50	2000

D-Schraubkappen

Größe DII

Bemessungsspg. AC 500 V, DC 500 V
in Kunststoff-Ausführung mit Prüfloch



Größe	Bemessungsstrom in A	Gewinde	Bemessungsspannung in V	Katalog-Nummer	Referenz-Nummer	Artikel-Nummer	Artikel-Gruppe	Gewicht in g/Stück	VE	T/VE
DII	25	E 27	~500/-500	02071.000000	L201720L	02071.000000	047	26,7	20	240
DIII	63	E 33	~500/-500	02072.000000	E214019L	02072.000000	047	43,2	20	240

D-Schraubkappen

Größe DII

Bemessungsspg. AC 500 V, DC 500 V
in Porzellan-Ausführung mit Prüfloch



Größe	Bemessungsstrom in A	Gewinde	Bemessungsspannung in V	Katalog-Nummer	Referenz-Nummer	Artikel-Nummer	Artikel-Gruppe	Gewicht in g/Stück	VE	T/VE
DII	25	E 27	~500/-500	00590.000200	L217130L	00590.000200	047	37,2	20	240
DII*	25	E 27	~500/-500	00690.000200	E218619L	00690.000200	047	37,6	20	240

* Ausführung mit Edelstahl-Inlet

D-Schraubkappen

Größe DIII

Bemessungsspg. AC 500 V, DC 500 V

in Porzellan-Ausführung mit Prüfloch



Größe	Bemessungsstrom in A	Gewinde	Bemessungsspannung in V	Katalog-Nummer	Referenz-Nummer	Artikel-Nummer	Artikel-Gruppe	Gewicht in g/Stück	VE	TVE
DIII	63	E 33	~500/-500	00591.000200	R217641L	00591.000200	047	69,7	20	180
DIII*	63	E 33	~500/-500	00691.000200	B213004L	00691.000200	047	65,8	20	240

* Ausführung mit Edelstahl-Inlet

D-Schraubkappen

Größe NDZ

Bemessungsspg. AC 500 V, DC 500 V

in Porzellan-Ausführung ohne Prüfloch



Größe	Bemessungsstrom in A	Gewinde	Bemessungsspannung in V	Katalog-Nummer	Referenz-Nummer	Artikel-Nummer	Artikel-Gruppe	Gewicht in g/Stück	VE	TVE
NDZ	25	E 16	~500/-500	00589.000000	Z216613P	00589.000000	047	21,2	50	150
DII*	25	E 27	~500/-500	00690.000000	Z218108L	00690.000000	047	39,0	20	240
DIII*	63	E 33	~500/-500	00691.000000	F211973L	00691.000000	047	66,3	20	240

* Ausführung mit Edelstahl-Inlet

D-Schraubkappen

Größe DIII

Bemessungsspg. AC 690 V

als lange Porzellan-Ausführung



Größe	Bemessungsstrom in A	Gewinde	Bemessungsspannung in V	Katalog-Nummer	Referenz-Nummer	Artikel-Nummer	Artikel-Gruppe	Gewicht in g/Stück	VE	TVE
DIII	16	E33	~690	00605.000000	L218671M	00605.000000	047	98,3	25	100

D-Passeinsatz-Schlüssel

DII-DIII



Größe	Katalog-Nummer	Referenz-Nummer	Artikel-Nummer	Artikel-Gruppe	Gewicht in g/Stück	VE	TVE
DII-DIII	01657.993000	E216112J	01657.993000	047	18,9	10	120

D-Sicherungssystem

D-Berührungsschutzringe in Kunststoff



Größe	Katalog-Nummer	Referenz-Nummer	Artikel-Nummer	Artikel-Gruppe	Gewicht in g/Stück	VE	TVE
DII	00181.900000	K222120P	00181.900000	040	27	50	400
DIII	00182.900000	A222870AR	00182.900000	040	14	40	200

D-Haltefutter für DII-Sicherungseinsätze in DIII-Sockeln



Größe	Katalog-Nummer	Referenz-Nummer	Artikel-Nummer	Artikel-Gruppe	Gewicht in g/Stück	VE	TVE
DII->DIII	00581.000000	C212545AP	00581.000000	047	12,2	24	750

D-Sperrkappen



Größe	Bemessungsstrom in A	Gewinde	Ausführung	Katalog-Nummer	Referenz-Nummer	Artikel-Nummer	Artikel-Gruppe	Gewicht in g/Stück	VE	TVE
nur für autorisiertes Personal der EVUs schwarze Haube, rotes Gewinde										
DII	25	E 27	EVU	02071.800000	B216615J	02071.800000	047	28,9	10	200
rote Haube, schwarzes Gewinde										
DII	25	E 33	Industrie	02071.810000	N217132J	02071.810000	047	29,2	10	160
nur autorisiertes Personal der EVUs schwarze Haube, rotes Gewinde										
DIII	63	E 27	EVU	02072.800000	T217643J	02072.800000	047	33,5	10	120
rote Haube, schwarzes Gewinde										
DIII	63	E 33	Industrie	02072.810000	B218156J	02072.810000	047	34,7	10	120

Sperrschlüssel



Größe	Katalog-Nummer	Referenz-Nummer	Artikel-Nummer	Artikel-Gruppe	Gewicht in g/Stück	VE	TVE
D*	01714.820000	K213564J	01714.820000	044	32,5	10	300
D	01717.830000	J214069J	01714.830000	044	32,9	10	1500

* nur für autorisiertes Personal der EVUs

Technische Informationen

Allgemeine Betriebsklassen-Erläuterung für D0, D und NH-Sicherungseinsätze

Sicherungen sind entsprechend ihrer Funktion nach Betriebsklassen unterteilt. Dabei gibt der erste Buchstabe die Funktionsklasse an, der zweite das zu schützende Objekt.

1. Buchstabe

a = Teilbereichsschutz

Sicherungseinsätze, die mindestens Ströme bis zu ihrem angegebenen Bemessungsstrom dauernd führen und Ströme oberhalb eines bestimmten Vielfachen des Bemessungsstromes bis zum Bemessungsausschaltstrom schalten können.

g = Ganzbereichsschutz

Sicherungseinsätze, die mindestens Ströme bis zu ihrem angegebenen Bemessungsstrom dauernd führen und Ströme vom niedrigsten Schmelzstrom bis zum Ausschaltstrom schalten können. Überlast- und Kurzschlussschutz.

2. Buchstabe

G = für allgemeine Anwendungen

M = für den Schutz von Motorstromkreisen

R und S = für Halbleiterbauelemente

(L) = für Kabel- und Leitungsschutz
(nicht mehr gültig, gemäß der alten DIN VDE)

B = für den Schutz von Bergbauanlagen

Tr = für den Schutz von Transformatoren

Lieferprogramm

Betriebsklasse (gL) = Ganzbereichs-Sicherungseinsätze für Kabel- und Leitungsschutz (abgelöst durch die Betriebsklasse gG entspr. DIN VDE 0636 Teil 2, 3, 4)

Betriebsklasse gG = Ganzbereichs-Sicherungseinsätze für allgemeine Anwendungen entspr. IEC 60269-2, 60269-3 und DIN VDE 0636 Teil 2, 3

Betriebsklasse aM = Teilbereichs-Sicherungseinsätze für den Schutz von Motorstromkreisen

Betriebsklasse gTr = Ganzbereichs-Sicherungseinsätze für den Schutz von Transformatoren

Betriebsklasse gR = Ganzbereichs-Sicherungseinsätze für Halbleiterbauelemente (superflink)

Betriebsklasse gS = Ganzbereichs-Sicherungseinsätze für Halbleiterbauelemente (superflink, ersetzt die Werksnormen gRL und gGR)

Betriebsklasse aR = Teilbereichs-Sicherungseinsätze für Halbleiterbauelemente

flink = nicht genormte Charakteristik, ohne VDE-Zeichen

In der Charakteristik „flink“ schaltet die Sicherung im Kurzschlussbereich schneller aus als die der Betriebsklasse gG.

(gL)-gG, gR, gS und flink Ganzbereichs-Sicherungseinsätze

schalten bei unzulässiger Überlast und auch bei Kurzschlussströmen sicher aus.

aM und aR Teilbereichs-Sicherungseinsätze dienen ausschließlich dem Kurzschlussschutz.

MERSEN-Sicherungseinsätze für allgemeine Anwendungen sind mit der Betriebsklasse (gL)-gG gekennzeichnet.

Vorschriften

IEC 60269-3

DIN VDE 0636 Teil 3

DIN VDE 635

Prüfzeichen



Deutschland

Größen

D-Sicherungseinsätze werden in 5 Größen gefertigt:

Größe	Bemessungsstrom in A	Gewinde
NDZ	2 bis 25	E 16
D II	2 bis 25	E 27
D III	35 bis 63	E 33
D IV	80 bis 100	R 1 1/4"
D V	125 bis 200	R 2"

D-Sicherungseinsätze 32 A (gL)-gG

Zur Absicherung von 32 A CEE Steckdosen sind entsprechend der neuen DIN VDE 0623 Teil 1 (DIN EN 60309-1) Sicherungseinsätze mit maximal 32 A Bemessungsstrom vorgeschrieben.

Passorgane: Es sind die Schraub- oder Ring-Passeinsätze 35 A zu verwenden!

Übersicht

Bemessungsspannung

Bei den Sicherungseinsätzen ist immer die Bemessungsspannung angegeben. Bemessungsspannung ist die Spannung, für die beispielsweise eine NEOZED und D-Sicherungseinsatz (vom Hersteller) bestimmt (bemessen) ist.

Bemessungsstrom

Bei den Sicherungseinsätzen ist immer der Bemessungsstrom angegeben. Der Sicherungseinsatz wurde mit diesem Strom dauernd belastet und es traten dabei keine nachteiligen Veränderungen auf.

Bemessungsausschaltvermögen

MERSEN-D-Sicherungseinsätze schalten im gesamten Bereich der Zeitstromkennlinie auch im Bereich der kritischen Ströme zuverlässig ab. Das Schaltvermögen der Sicherungseinsätze D II bis DV ist 50 kA AC, 8 kA DC. Bei NDZ ist das Schaltvermögen deutlich geringer: 4 kA AC, 1,6 kA DC.

D-Sicherungseinsätze (gL)-gG

Leistungsabgabe und Erwärmung

Durch eine verbesserte Schmelzleitertechnik ist es uns gelungen, die Eigenverbrauchswerte der D-Sicherungen erheblich niedriger zu halten, als nach den bestehenden Bestimmungen vorgeschrieben.

Selektivität

D-Sicherungseinsätze sind im Verhältnis 1:1,6 der Bemessungsströme mit allen Sicherungseinsätzen selektiv, die folgenden Anforderungen entsprechen:

Betriebsklasse gG entspr. IEC 60269-2, 60269-3
 Betriebsklasse gL entspr. DIN VDE 0636 Teil 2, 3

In einer Anlage sind in der Regel mehrere Sicherungen in Reihe geschaltet. Die Selektivität sorgt beim Fehlerfall dafür, dass nur der gestörte Stromkreis abgeschaltet und nicht die anderen Betriebsabläufe gestört werden.

Kennfarben D-Sicherungseinsätze

Größe	Bemessungsstrom	Farben
DII	2	rosa
	4	braun
	6	grün
	10	rot
	13	schwarz
	16	grau
	20	blau
DIII	25	gelb
	32	schwarz
	35	schwarz
	50	weiß
	63	kupfer
DIV	80	silber
	100	rot
DV	125	gelb
	160	kupfer
	200	blau

Leistungsabgabe von D-Sicherungseinsätzen (gL)-gG in W (Watt)

Größe: DII-DV
 Betriebsklasse: (gL)-gG
 Bemessungsspannung: AC 500 V, DC 500 V

Bemessungsstrom in A	Leistungsabgabe in W *)	Messwerte
2	3,3	2,5
4	2,3	2,0
6	2,3	1,2
10	2,6	1,6
13	2,8	-
16	3,2	2,4
20	3,5	2,1
25	4,5	3,5
35	5,2	3,7
50	6,5	5,2
63	7,0	6,0
80	8,0	7,9
100	9,0	8,9
125		10
160		16,5
200		18

*) nach IEC 60269-3, DIN VDE 0636 Teil 3

D-Sicherungen AC 660/690 V

Für den Einsatz der D-Sicherungseinsätze AC 660/690 V sind die mit 500 V gestempelten D-Sicherungssockel der Größe DIII verwendbar.

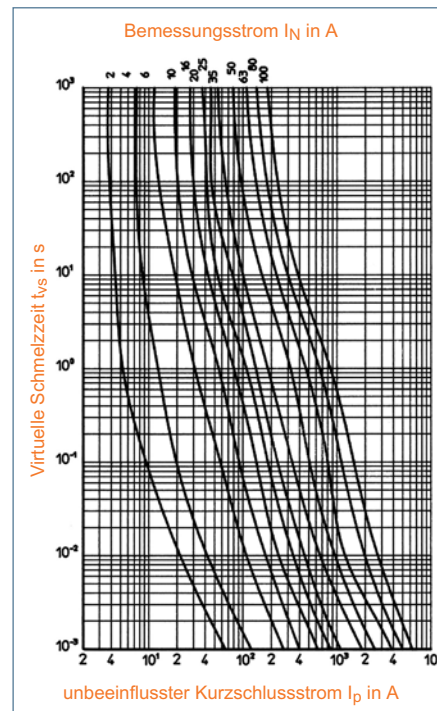
Direkte Zuordnung bei Schutz von Kabel und Leitungen bei Überlast

Bei der Zuordnung von Überstrom-Schutzorganen zum Kabel- und Leitungsschutz sind nach DIN VDE 0100 Teil 430 folgende Bedingungen zu erfüllen:

- $I_B \leq I_N \leq I_Z$ (Bemessungsstrom-Regel)
- $I_2 \leq 1,45 \times I_N$ (Auslöseregel)
- I_B - Bemessungsstrom des Stromkreises
- I_N - Bemessungsstrom der ausgewählten Überstromeinrichtung
- I_Z - Zulässige Strombelastbarkeit des Kabels
- I_2 - Auslösestrom der Schutzeinrichtung

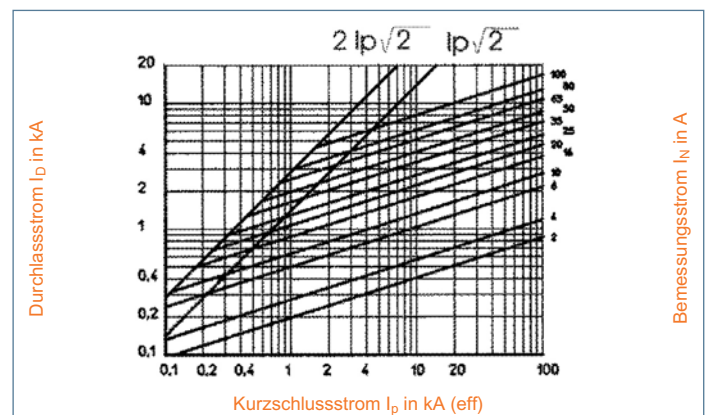
DIN VDE 0636 Teil 3 wurde durch eine Zusatzprüfung „Abschalten mit $I_2 = 1,45 \times I_N$ in der konventionellen Prüfdauer“ ergänzt. D-Sicherungseinsätze (gL)-gG erfüllen die Bedingungen dieser Zusatzprüfung. Damit ist eine direkte Zuordnung des Bemessungsstromes des Sicherungseinsatzes zur Belastbarkeit der Leitung oder des Kabels möglich.

Zeit-Strom-Kennlinien



Größe: DII-DIV
 Betriebsklasse: (gL)-gG
 Bemessungsspannung: AC 500 V, DC 500 V
 Bemessungsstrom: 2-100 A

Durchlassstrom-Kennlinien



RECTICUR D-Sicherungseinsätze gR

Vorschriften

IEC 60 269-4
DIN-VDE 0636 Teil 4
DIN 43653

Anwendung

RECTICUR Sicherungseinsätze gR mit überflinker Charakteristik werden zum Schutz von Halbleiter-Bauelementen eingesetzt, z.B. Thyristoren, Dioden, GTO- und MCT-Thyristoren.

Die aufgeführten **MERSEN** Sicherungseinsätze "ultra-rapid" sind der Betriebsklasse gR (Ganzbereich Halbleiterschutz) zuzuordnen.

Technische Hinweise

Der RECTICUR-Sicherungseinsatz bietet einen vollständigen Schutz des Leistungshalbleiters gegen Kurzschluss und gegen Überlastung. Der Schmelzleiter besteht aus Reinsilber und sorgt im Fehlerfall für eine sehr schnelle Unterbrechung des Stromkreises. Die nachfolgenden Halbleiter-Bauelemente, werden so einer minimalen Belastung ausgesetzt.

Technische Daten

RECTICUR D-Sicherungseinsätze gR mit einer Bemessungsspannung von AC 500 V/DC 400 V gibt es in den Größe DII, DIII und DIV.

Bemessungsstrom 2 A bis 100 A

Bemessungsausschaltvermögen 100 kA bei AC 500 V

Der Einsatz bei Gleichspannung ist möglich, aber das hat zur Folge, dass die Bemessungsspannung reduziert werden muss, unter Angabe des maximalen Ausschaltstromes und der Zeitkonstanten L/R. Bei der Auslegung des Sicherungseinsatzes, steht Ihnen gerne der technische Support zur Seite.

Die RECTICUR Sicherungseinsätze können in allen Sicherungssockeln des D-Sicherungssystem eingesetzt werden unter Verwendung der üblichen Zubehörteile wie Schraubkappen und Passeinsätze. Die Zuverlässigkeit der RECTICUR Halbleiterschutzsicherungseinsätze wurde in zahlreichen Tests nachgewiesen, bis hin zu den höchsten Kurzschlussströmen.

Das Bemessungsausschaltvermögen für die D-Sicherungseinsätze beträgt 100 kA (eff).

Bei Verwendung der Sicherungssockel mit RECTICUR D-Sicherungseinsätzen gR sind besondere Bedingungen zu beachten:

Für die einzelnen Bemessungsstromstärken sind bei 25°C folgende maximale Ströme zulässig:

Bemessungsstrom in A (Sicherungseinsatz)	x Faktor	I _{max} in A
6	1	6
10	1	10
16	1	16
20	0,9	18
25	0,9	22,5
35	0,7	25
50	0,7	35
63	0,7	44

Beispiel:

Bemessungsstrom (Sicherungseinsatz) = 25 A

Faktor = 0,9 ergibt die Formel:

$$25 \text{ A} * 0,9 = 22,5 \text{ A } I_{\text{max}}$$

I_{max} ist die max. zulässige Stromstärke mit dem der Sicherungseinsatz belastet werden darf

Bei Abweichungen der Umgebungstemperaturen sind folgende Umrechnungsfaktoren zu berücksichtigen.

Umgebungstemperatur °C	Umrechnungsfaktor
≤ 25	1
25 ≤ 30	0,94
30 ≤ 35	0,88
35 ≤ 40	0,82
40 ≤ 45	0,75
45 ≤ 50	0,67
50 ≤ 55	0,58

Der Umrechnungsfaktor ergibt sich, ab einer Umgebungstemperatur von > 25°C.

Berechnungsbeispiel:

Bemessungsstrom (Sicherungseinsatz) = 25 A = 22,5 A (I_{max})

Umgebungstemperatur = 32°C ergibt die Formel:

$$22,5 \text{ A} * 0,8 = 18 \text{ A}$$

18 A ist die max. zulässige Stromstärke mit dem der Sicherungseinsatz belastet werden darf

Leistungsabgabe von D-Sicherungseinsätze gR in Watt

Größe: DII-DIV

Betriebsklasse: gR

Bemessungsspannung: AC 500 V / DC 400 V

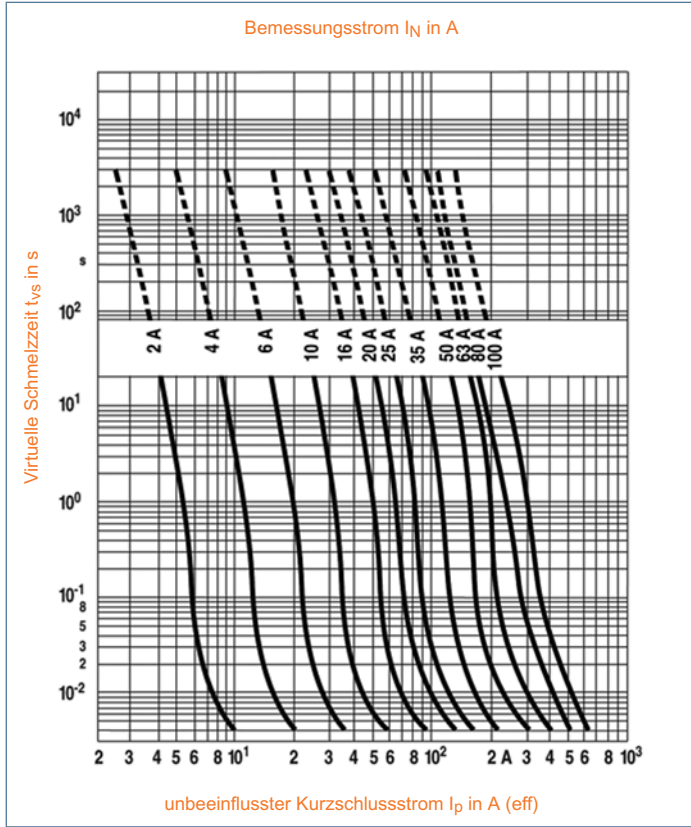
Größe	Bemessungsstrom in A	Schmelzintegral-I ² t in A ² s	Gesamtabschaltintegral-I ² t bei 380 V (eff) in A ² s	Gesamtabschaltintegral-I ² t bei 500 V (eff) in A ² s	Leistungsabgabe bei I _N in W
DII	2	1	2	3	1,8
DII	4	2	4	5	3,1
DII	6	4	6	9	3,2
DII	10	10	14	20	5,0
DII	16	26	40	55	5,8
DII	20	40	60	85	8,0
DII	25	95	140	200	12,2
DIII	35	490	790	1100	14
DIII	50	900	1480	2050	16
DIII	63	1580	2400	3200	19
DIV	80	3200	5200	7300	35
DIV	100	5600	10100	14000	41

D-Sicherungssystem

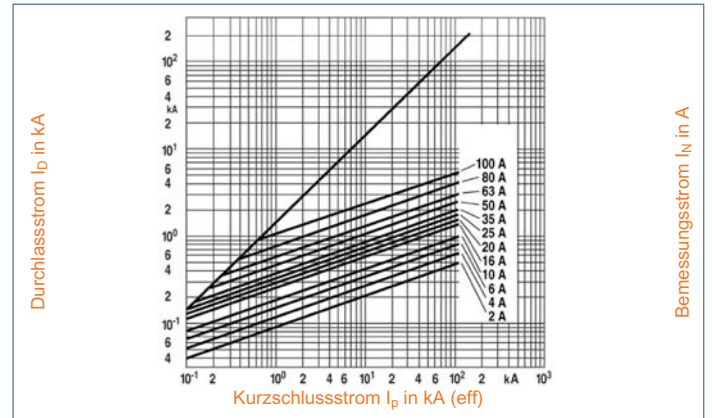
RECTICUR D-Sicherungseinsätze gR

Zeit-Strom-Kennlinien

Größe: DII-DIV
 Betriebsklasse: gR
 Bemessungsspannung: AC 500 V/DC 400V
 Bemessungsstrom: 2-100 A

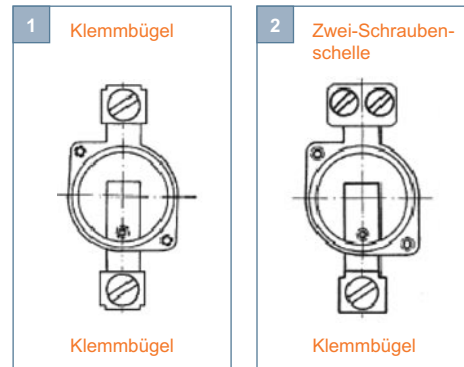


Durchlassstrom-Kennlinien



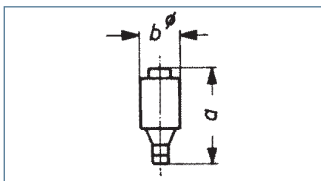
Klemmenausführungen

Klemmenausführungen der Keramiksockel



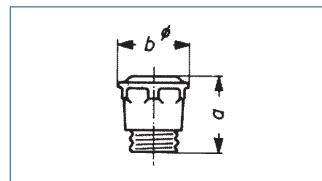
Maßzeichnungen · Angaben in mm

D-Sicherungseinsätze



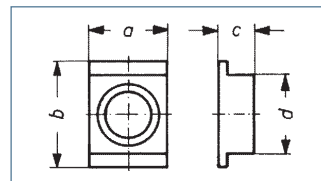
Größe	a_1	$b\varnothing$
NDZ	50	12
DII	50	22
DIII	50	27
DIV	63	37
DV	65	45

D-Schraubkappe



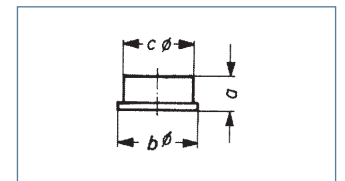
Artikel-Nummer	a	$b\varnothing$
00590.000200	42	34
00591.000200	43	42
00589.000200	34	27
00605.000000	65	42,5
00690.000000	42	34
00691.000000	43	42
00592.000000	52	60
02071.000000	42	33
02072.000000	43	40

D-Abdeckung



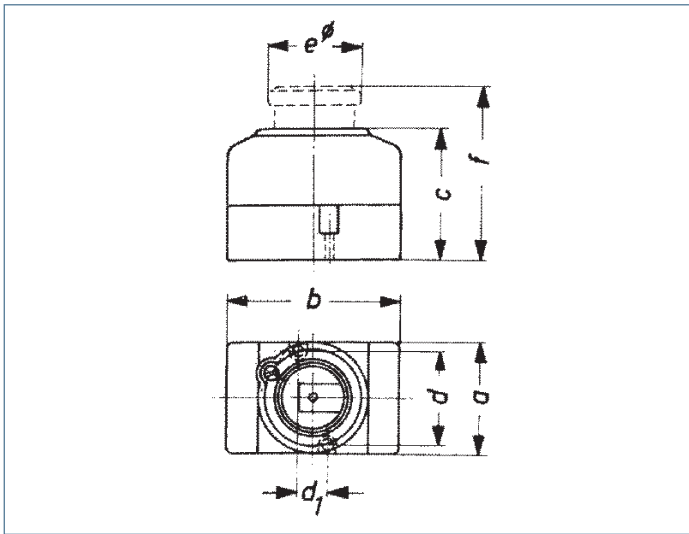
Artikel-Nummer	a	b	c	d
00685.700000	40	90	22	45
00686.700000	50	90	22	45
00685.709000	45	90	22	45
00686.709000	54	90	22	45
00625.700000	107	107	51	
00626.700000	127	130	51	

D-Berührungsschutzring



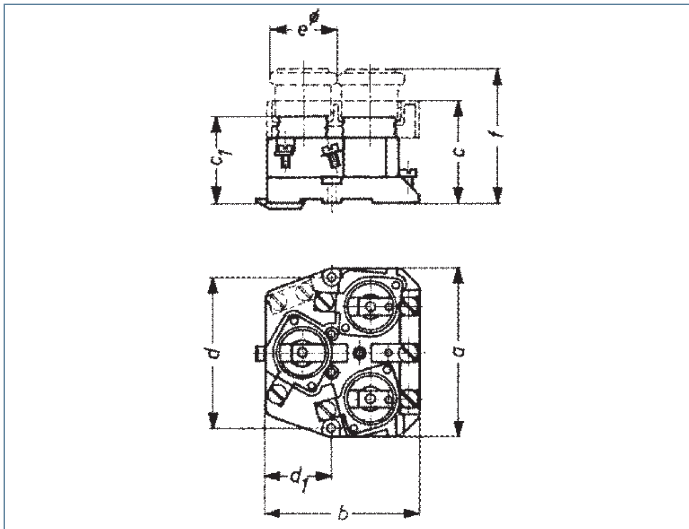
Artikel-Nummer	a	$b\varnothing$	$c\varnothing$
00181.900000	17,5	44,5	40,5
00182.900000	19	54	50,5

D-Universal-Sicherungssockel



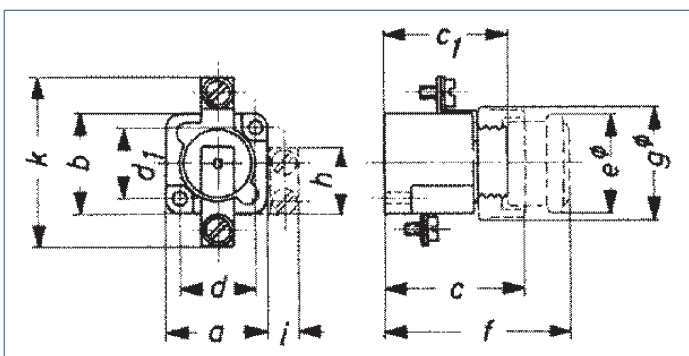
Artikel-Nummer	Größe	a	b	c	d	d ₁	f
Schnappbefestigung							
00199.650000	DII	40	70	54	20	38	83
00200.650000	DIII	40	70	54	20	38	83
Schraubbefestigung							
00199.600000	DII	50	90	54	20	48	83
00200.600000	DIII	50	90	54	20	48	83

D-Sicherungssockel



Artikel-Nummer	Größe	a	b	c	c ₁	d	d ₁	eØ	f
Schnappbefestigung									
00625.171000	DII	90	81	54.5	46	80	35	37	81
00626.171000	DIII	109	100	54.5	46	95	49.5	46.5	81
Schraubbefestigung									
00625.111000	DII	107	107	51					
00626.111000	DIII	127	130	51					

D-Sicherungssockel



Artikel-Nummer	Größe	Berührungsschutzdeckel	a	b	c	c ₁	d	d ₁	eØ	f	gØ	k
Schnappbefestigung												
00685.110000	DII	·	38	40	60	46	29	27	38	82	43	60
00686.410000	DIII	·	38	40	60	46	29	27	38	82	43	60
00685.100000	DII	·	38	40	60	46	29	27	38	82	43	60
00686.400000	DIII	·	38	40	60	46	29	27	38	82	43	60
Schraubbefestigung												
00081.110000	DII	·	46	44	57	48	35	33.5	48	84	52	73
00072.410000	DIII	·	46	44	57	48	35	33.5	48	84	52	73
00081.100000	DII	·	46	44	57	48	35	33.5	48	84	52	73
00072.400000	DIII	·	46	44	57	48	35	33.5	48	84	52	73